

Flowcharts vergoeding/prijs/declaratie



Aan **WG Techniek**
Van Bas van der Meer
Datum 19 november 2008
Onderwerp **Flowcharts vergoeding/prijs/declaratie**

Dit document geeft een serie flowcharts die u kunt doorlopen om met behulp van de G-Standaard een aantal vragen te kunnen beantwoorden over vergoeding, prijs en declaratie van artikelen.

Nadere toelichtingen kunt u vinden in diverse implementatierichtlijnen die te vinden zijn op de website van Z-Index (www.z-index.nl) onder "G-Standaard beschrijvingen" -> "Functioneel".

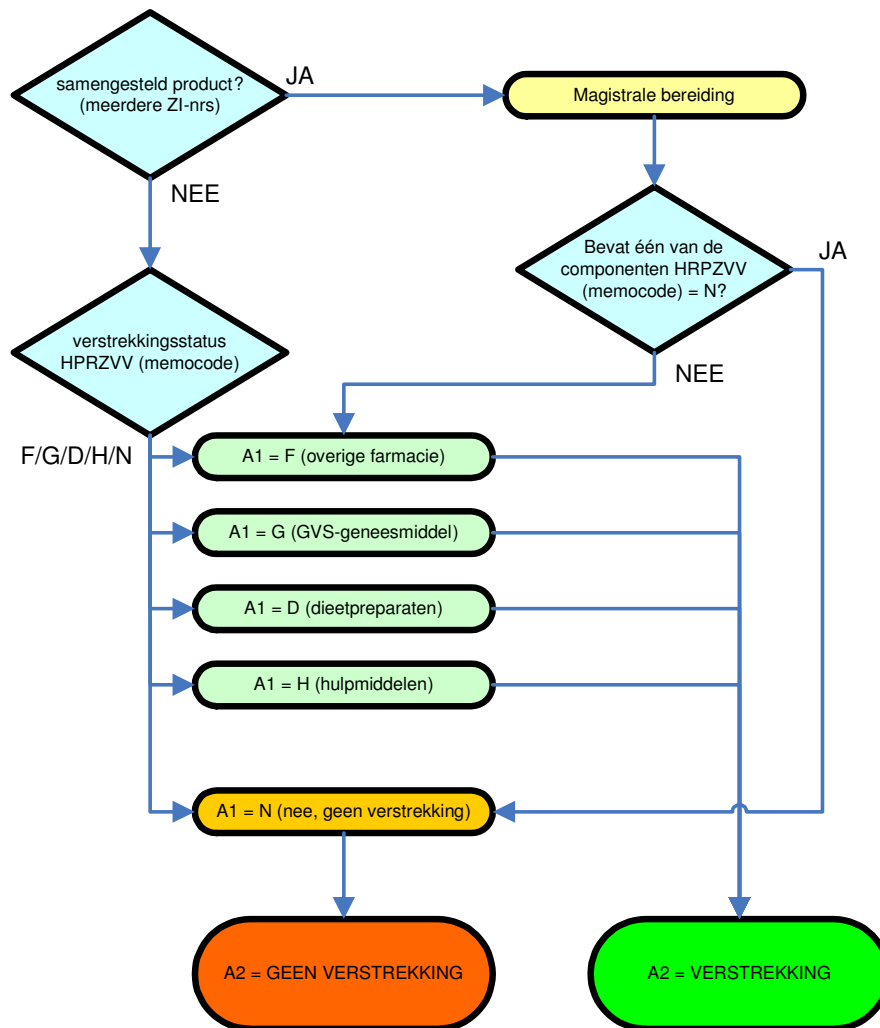


Flowchart A - RZV-verstrekking

Met behulp van deze flowchart worden twee vragen beantwoord:

A1: Welke RZV-verstrekingscode is van toepassing? (F/G/D/H/N)

A2: Komt het artikel voor verstrekking in aanmerking? (WEL/GEEN verstrekking)



Uit de G-Standaard benodigde velden zijn:

- bestand 004: ATKODE (=ZI-nummer)
- bestand 031: THRZVV en HPRZVV (= thesaurus waarde RZV-verstrekking)

In de memocode van de thesaurus vind u de waarden F/G/D/H/N.

N.B.: uiteindelijke vergoeding voor een individuele patiënt blijkt pas uit flowchart D

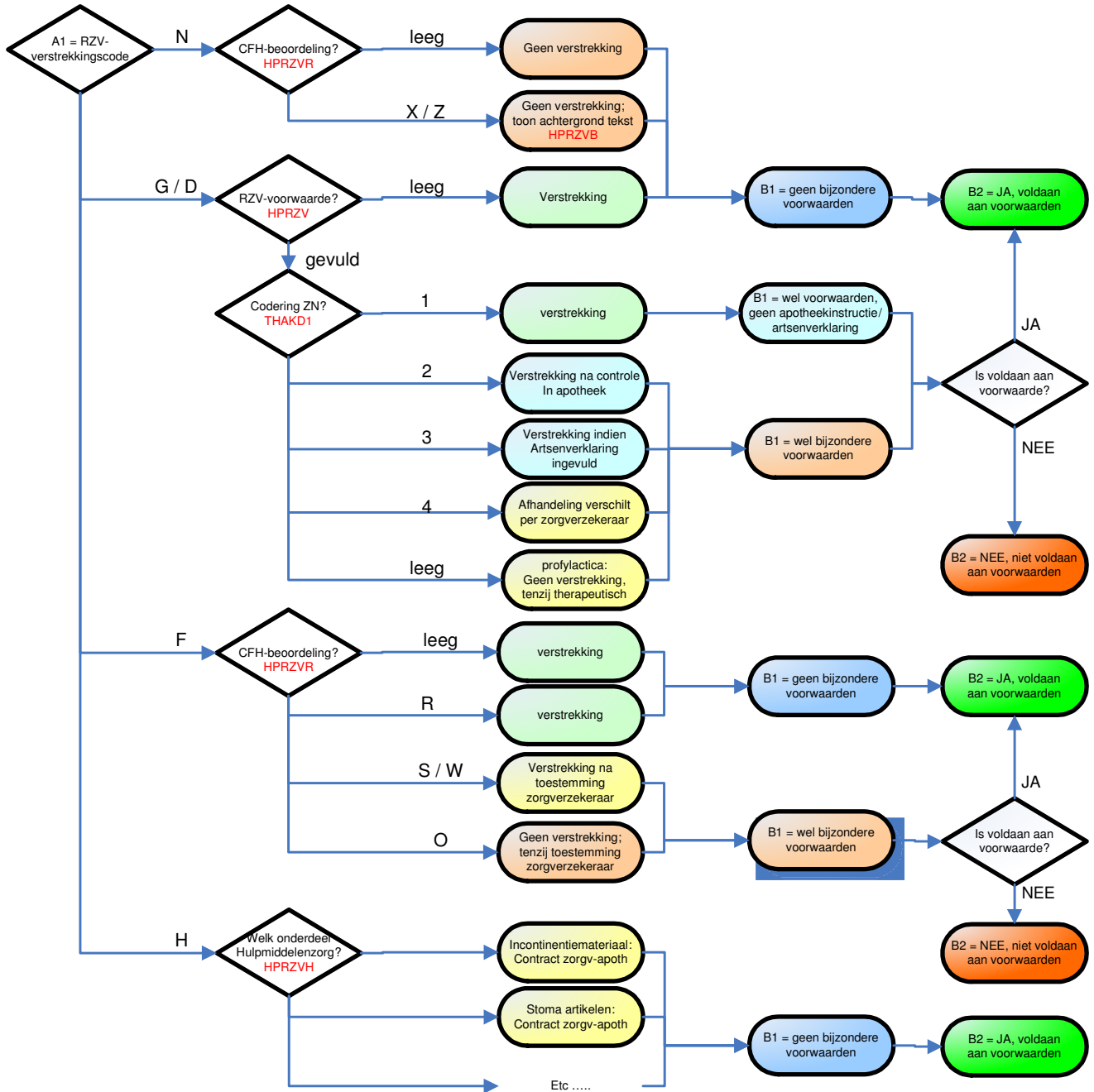


Flowchart B - bijzondere voorwaarden RZV-verstrekking

Deze flowchart beantwoordt twee vragen:

B1. Zijn er bijzondere voorwaarden m.b.t. bijlage-2 of rationaliteit? (JA/NEE)

B2. Is er voldaan aan de voorwaarden? (JA/NEE)



N.B.: bij een magistrale bereiding dient deze flowchart voor elk van de componenten afzonderlijk doorlopen te worden.

Voor nadere toelichting: -> zie implementatierichtlijn RZV-verstrekking



Flowchart C - preferentiebeleid

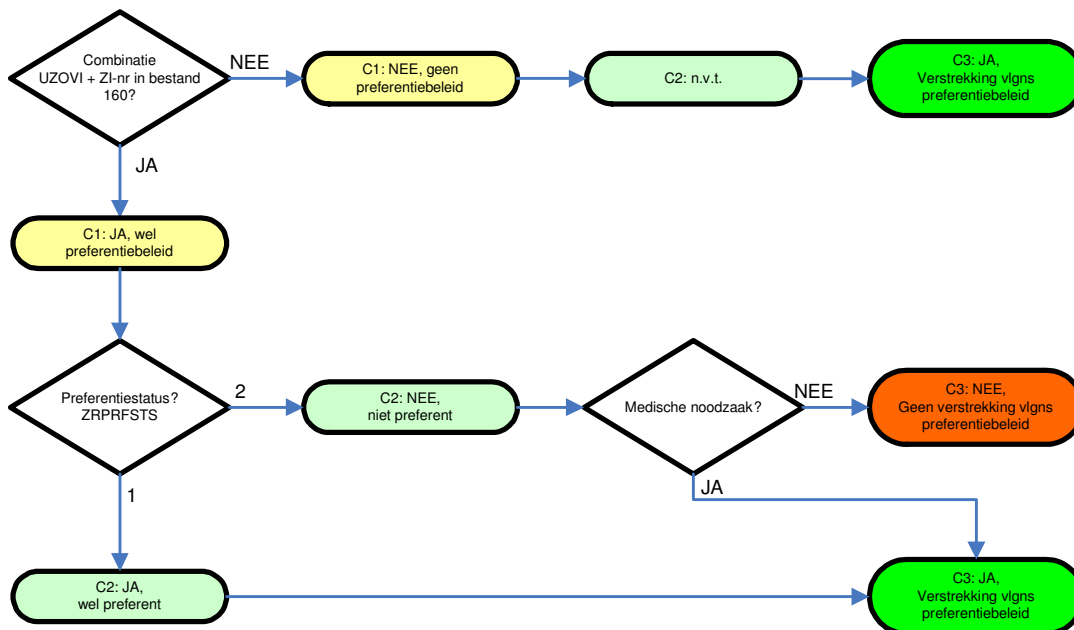
Deze flowchart beantwoordt de volgende vragen:

C1: Valt dit middel onder een preferentiebeleid? (JA/NEE)

C2: Is dit middel preferent? (nvt/JA/NEE)

C3: Wordt het middel onder het preferentiebeleid verstrekt? (JA/NEE)

Om deze flowchart te kunnen doorlopen is het nodig dat de UZOVI-code (code van de zorgverzekeraar) van de individuele patiënt bekend is.



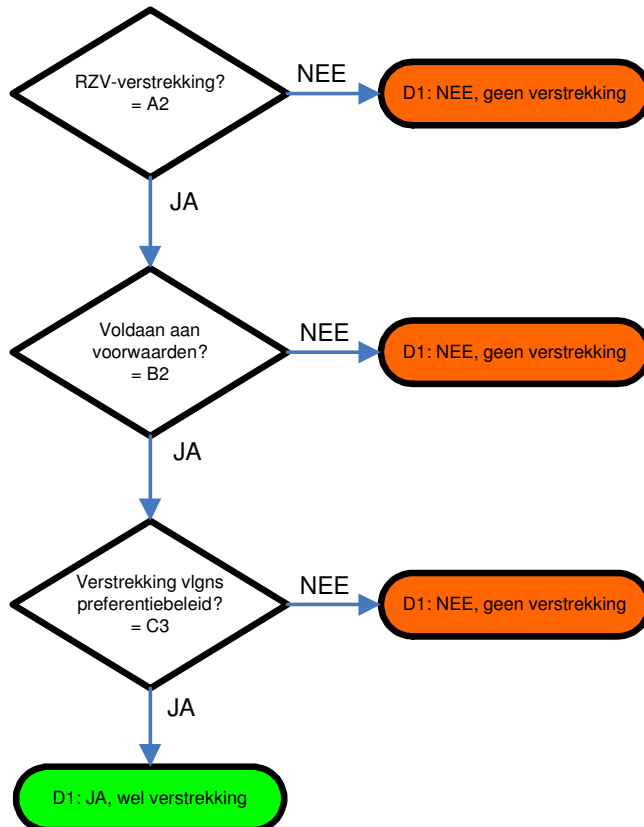
Voor nadere toelichting -> zie implementatierichtlijn bestand 160 preferentiebeleid



Flowchart D - wel/geen verstrekking?

Deze flowchart maakt gebruik van de uitkomsten van flowcharts A/B/C om de vraag te kunnen beantwoorden:

D1: Heeft de patiënt recht op verstrekking van het artikel? (JA/NEE)



N.B. Bij een artikel dat voor verstrekking in aanmerking komt, kan wel sprake zijn van een eigen bijdrage, zie hiervoor flowchart G.

N.B. Ongeacht de uitkomst van bovenstaande flowcharts kunnen bij een individuele patiënt bij een individuele zorgverzekeraar bij een individuele zorgverlener vergoedings- en verstrekkingsofspraken afwijkend zijn geregeld.

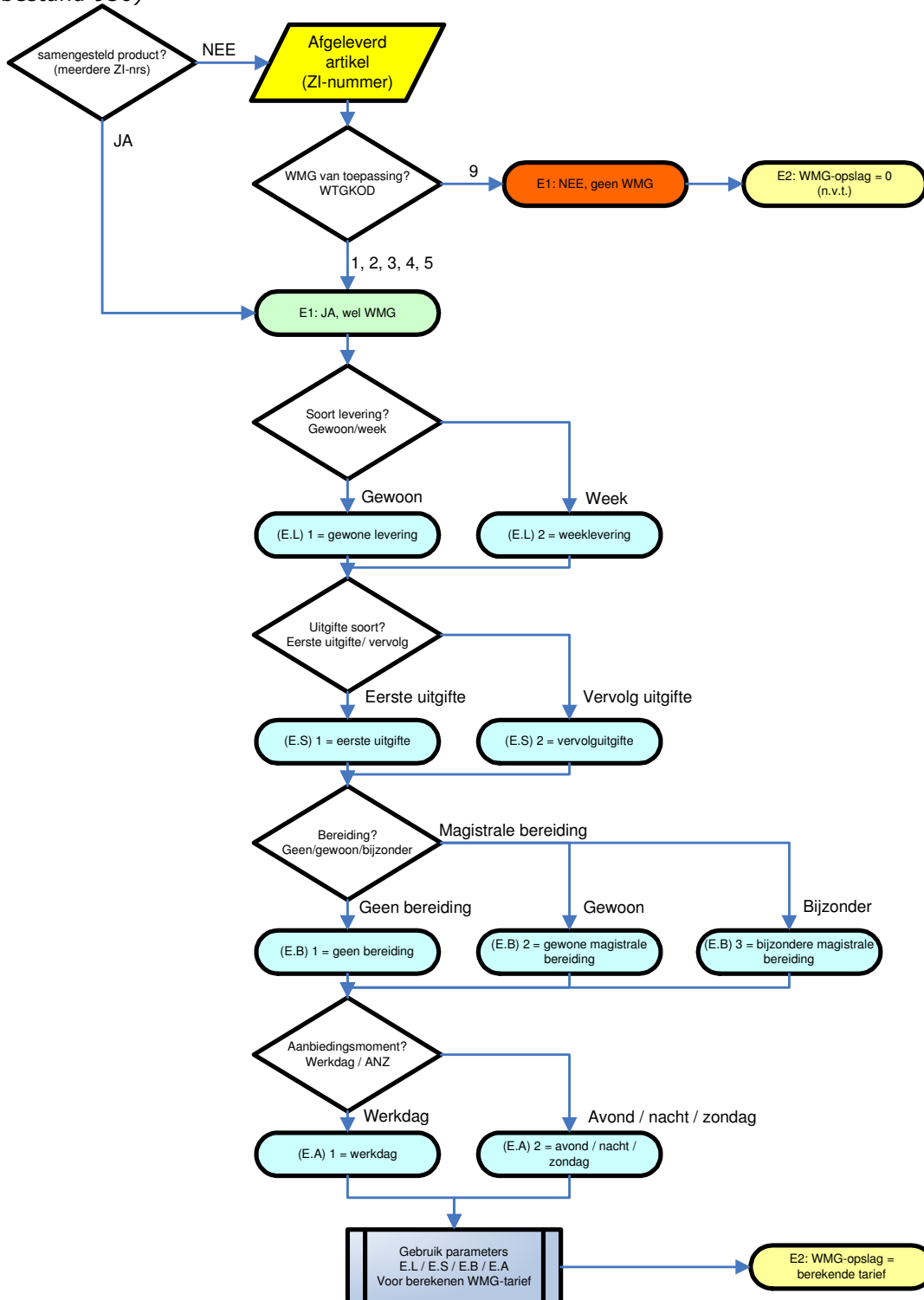


Flowchart E - WMG-verstrekking

Deze flowchart geeft aan of er sprake is van een WMG verstrekking.

E1: Is het WMG-tarief van toepassing? (JA/NEE)

E2: Zo ja, welke WMG-opslag is van toepassing? (€) (excl. BTW) (zie voor nadere uitwerking en toelichting: implementatierichtlijn gedifferentieerde WMG-tarieven - bestand 950)



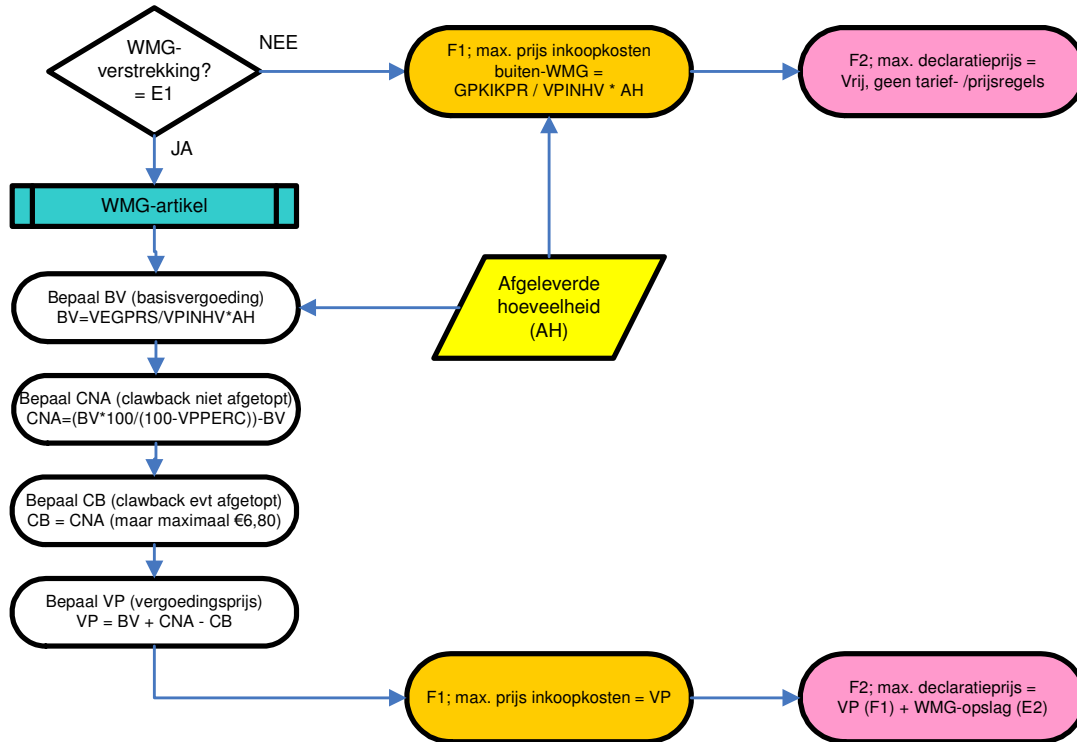


Flowchart F - Declaratieprijs

Deze flowchart geeft antwoord op de volgende vragen:

F1: wat is de (maximale) prijs inkoopkosten (€) (excl. BTW)

F2: wat is de (maximale) declaratieprijs (€) (excl. BTW)



Elementen van de gebruiker:

Artikelkeuze (ZI-nummer)	Afgeleverde hoeveelheid (AH)
--------------------------	------------------------------

Elementen van de G-Standaard:

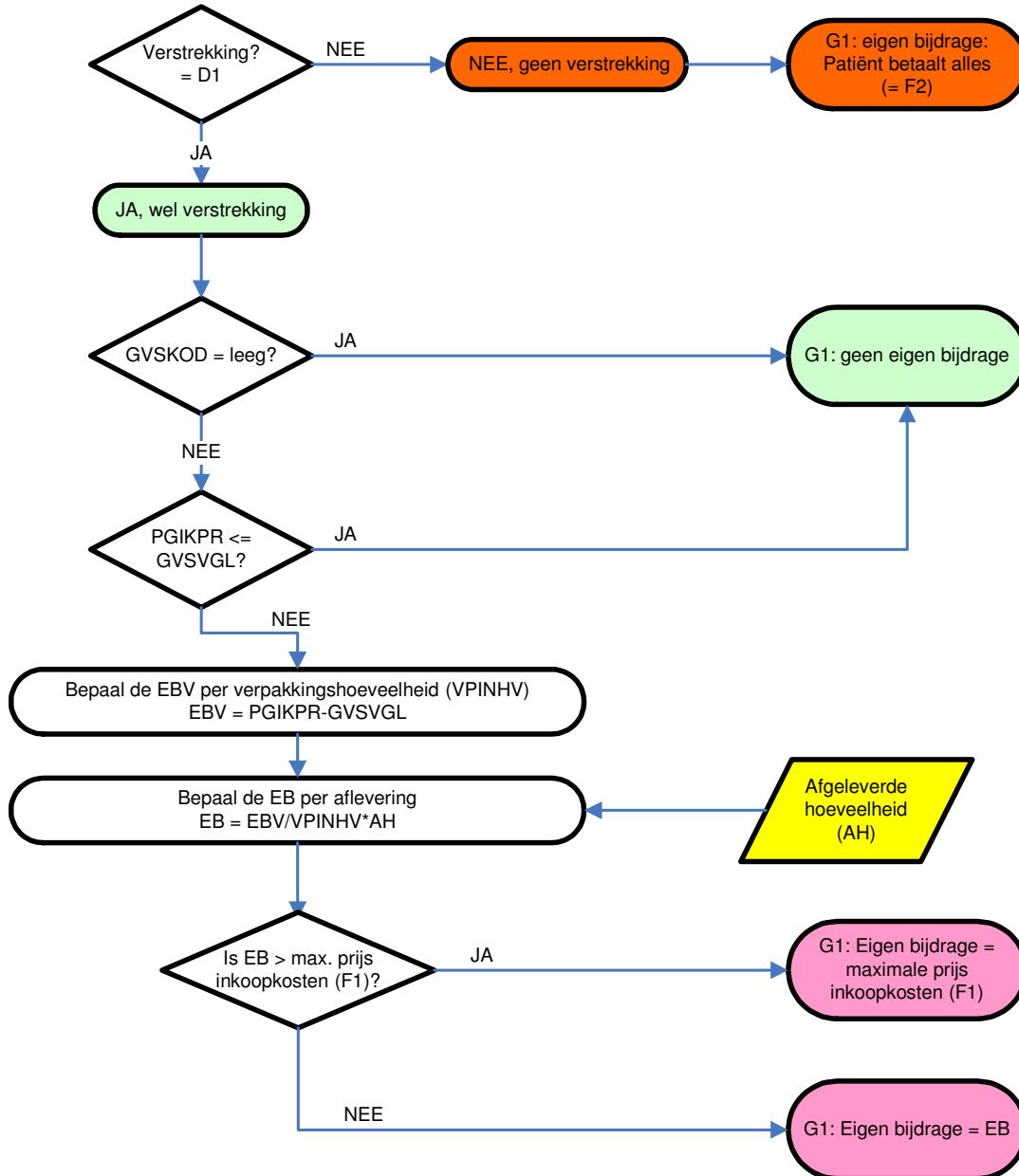
Kortingspercentage (VPPEC)	Verpakkingshoeveelheid (VPINHV)
Maximale aftopping (€ 6,80)	Vergoedingsprijs (VEGPRS)
WMG-kode (WTGKOD)	Apotheekinkoopprijs (GPIKPR)



Flowchart G - berekening Eigen Bijdrage

Deze flowchart geeft antwoord op de vraag

G1: hoeveel moet de patiënt zelf betalen? (€) (excl. BTW)



Elementen van de gebruiker:

Artikelkeuze (ZI-nummer)	Afgeleverde hoeveelheid (AH)
--------------------------	------------------------------

Elementen van de G-Standaard:

Apotheekinkoopprijs (GPIKPR)	Verpakkingshoeveelheid (VPINHV)
Vergoedingslimiet (GSVGL)	



Flowchart H - declaratie als Farmaceutische Hulp of Hulpmiddelen?

Bij declaratie van verstrekkingen aan de zorgverzekeraar maakt de apotheek/apotheekhoudende huisarts gebruik van declaratierecord AP304. Dit record kan zowel gebruikt worden voor farmaceutische hulp als hulpmiddelenzorg, wel dienen deze in gescheiden bestanden aangeleverd te worden. Deze flowchart beantwoordt de vraag:

H1: In welk declaratiebestand moet verstrekking worden opgenomen? (FARMACIE/ HULPMIDDELEN/ GEEN)

