

## Flowcharts vergoeding/prijs/declaratie – CONCEPT

**Aan**  
Commissie Declareren  
Werkgroep Techniek

Dit document geeft een serie flowcharts die u kunt doorlopen om met behulp van de G-Standaard een aantal vragen te kunnen beantwoorden over vergoeding, prijs en declaratie van artikelen.

Nadere toelichtingen kunt u vinden in diverse implementatierichtlijnen die te vinden zijn op de website van Z-Index ([www.z-index.nl](http://www.z-index.nl)) onder "G-Standaard" -> "functionele en technische beschrijvingen".

### Inhoudsopgave Flowcharts:

1. Versiebeheer
2. Flowcharts
  - A - RZV-verstrekking
  - B - bijzondere voorwaarden RZV-verstrekking
  - C - preferentiebeleid
  - D - wel/geen verstrekking?
  - E - WMG-verstrekking
  - F - declaratieprijs
  - G - berekening Eigen Bijdrage
  - H - declaratie als Farmaceutische Hulp of Hulpmiddelenzorg?
  - J - bereidingen
  - K - bereidingen: maximale vergoedingsprijs
3. Overzicht zaken die nog niet zijn verwerkt in deze flowcharts ("to do")

## 1. Versiebeheer

<b>versie</b>	<b>datum</b>	<b>wijzigingen t.o.v. vorige versie</b>
1.2.1	15-11-10	- versienummering ingevoerd - overzicht zaken nog niet verwerkt in flowcharts toegevoegd
augustus 2010	06-08-10	diverse wijzigingen t.o.v. vorige versies

## 2. Flowcharts A t/m K

### Flowchart A - RZV-verstrekking

Met behulp van deze flowchart worden twee vragen beantwoord:

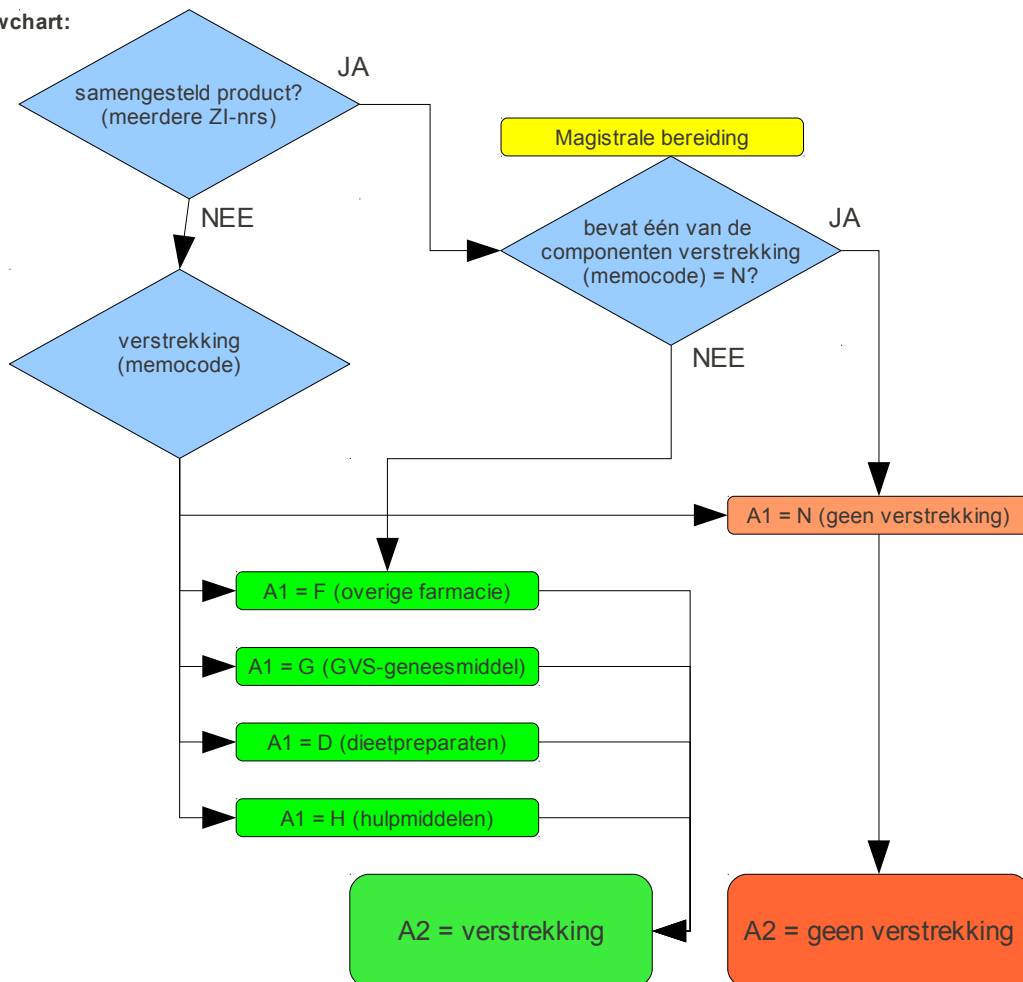
A1: Welke RZV-verstrekingscode is van toepassing? (F/G/D/H/N)

A2: Komt het artikel voor verstrekking in aanmerking? (WEL/GEEN verstrekking)

Benodigde velden in G-Standaard:

BST004:	ATKODE (=ZI-nummer)		
BST031:	THRZVV	HPRZVV	= verwijzing naar thesaurus RZV-verstrekking
BST902:	THITMK		= memocode van RZV-verstrekking bevat waarde F/G/D/H/N

Flowchart:



*N.B.: uiteindelijke vergoeding voor een individuele patiënt blijkt pas uit flowchart D; bovendien blijkt eventuele eigen bijdrage pas uit flowchart G.*

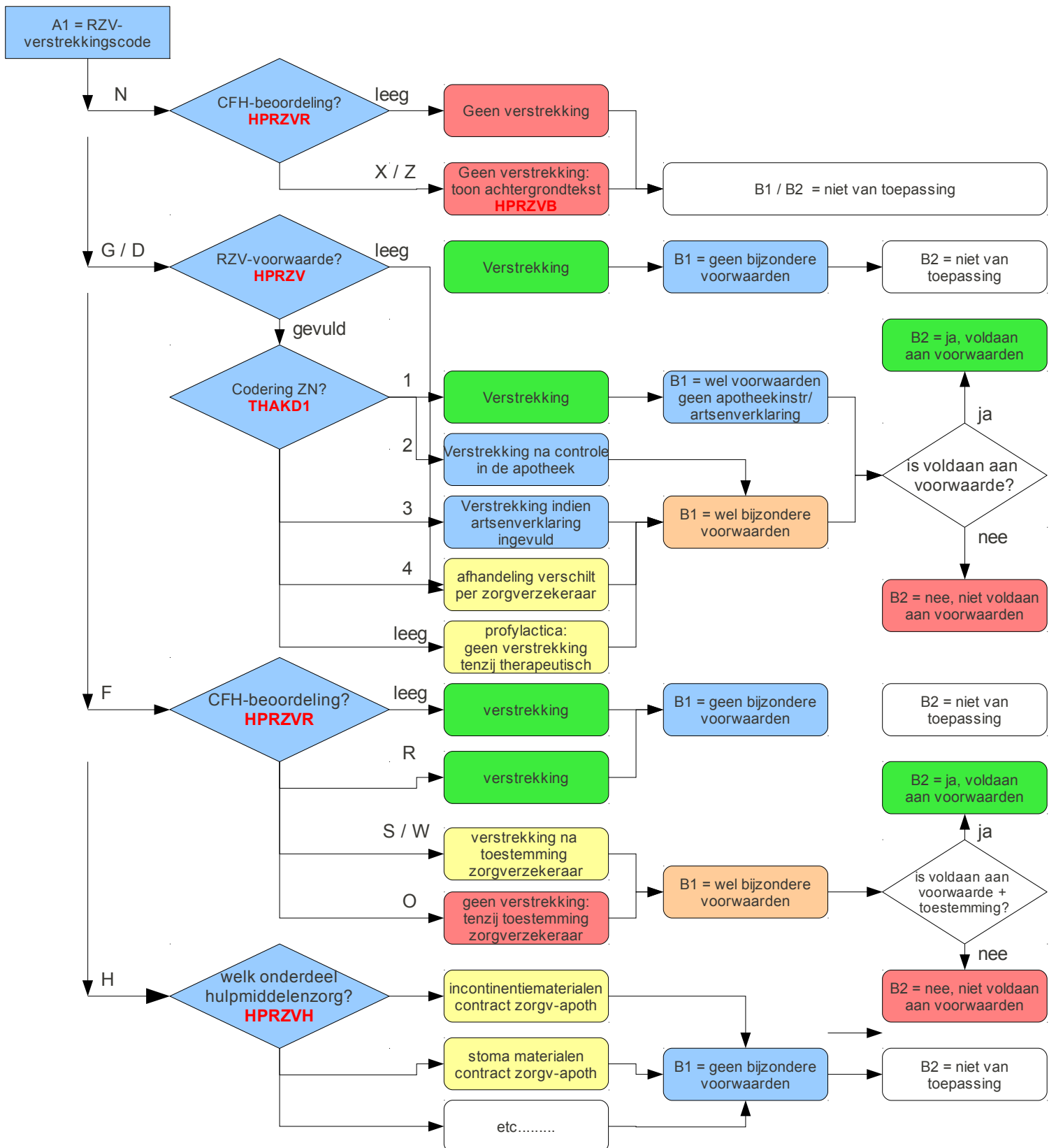
**Flowchart B - bijzondere voorwaarden RZV-verstrekking**

versie: augustus 2010

Deze flowchart beantwoordt twee vragen:

B1. Zijn er bijzonder voorwaarden m.b.t. bijlage-2 of rationaliteit? (JA/NEE/n.v.t.)

B2. Is er voldaan aan de voorwaarden? (JA/NEE)



N.B.: bij een magistrale bereiding dient deze flowchart voor elk van de componenten afzonderlijk doorlopen te worden.

### Flowchart C - preferentiebeleid

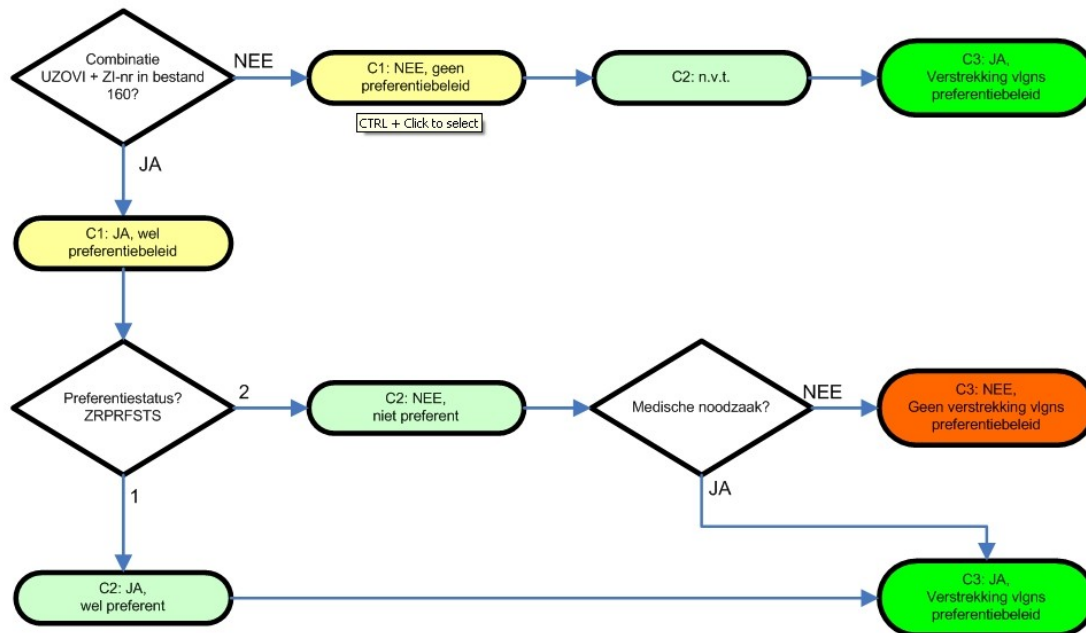
Deze flowchart beantwoordt de volgende vragen:

C1: Valt dit middel onder een preferentiebeleid? (JA/NEE)

C2: Is dit middel preferent? (nvt/JA/NEE)

C3: Wordt het middel onder het preferentiebeleid verstrekt? (JA/NEE)

Om deze flowchart te kunnen doorlopen is het nodig dat de UZOVI-code (code van de zorgverzekeraar) van de individuele patiënt bekend is.

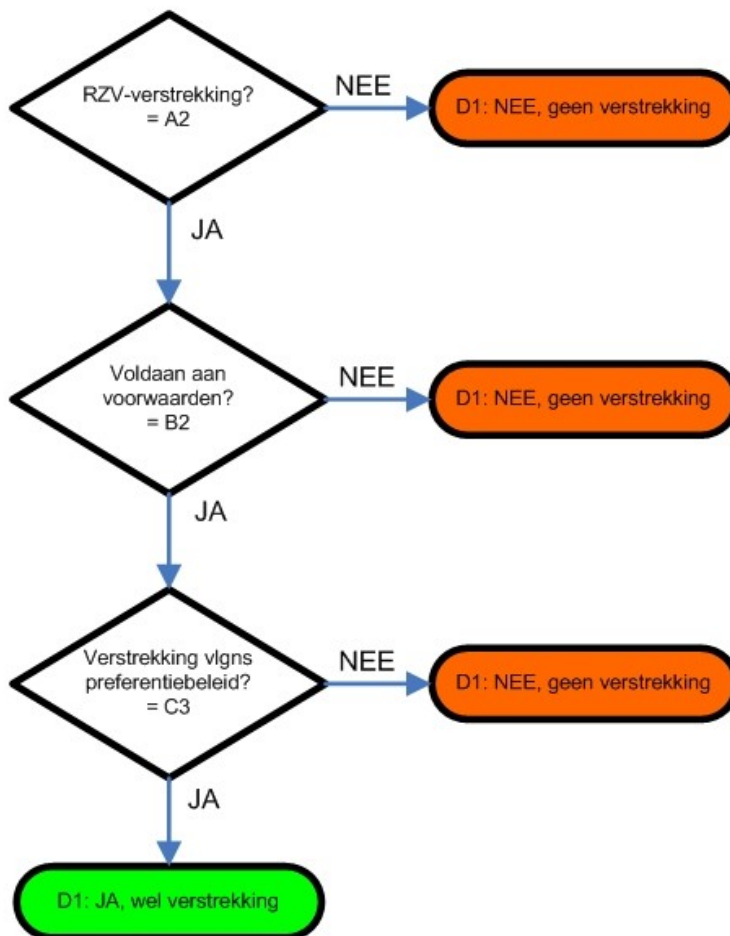


Voor nadere toelichting -> zie implementatierichtlijn bestand 160 preferentiebeleid

### Flowchart D - wel/geen verstrekking?

Deze flowchart maakt gebruik van de uitkomsten van flowcharts A/B/C om de vraag te kunnen beantwoorden:

D1: Heeft de patiënt recht op verstrekking van het artikel? (JA/NEE)



*N.B. Bij een artikel dat voor verstrekking in aanmerking komt, kan wel sprake zijn van een eigen bijdrage, zie hiervoor flowchart G.*

*N.B. Ongeacht de uitkomst van bovenstaande flowcharts kunnen bij een individuele patiënt bij een individuele zorgverzekeraar bij een individuele zorgverlener vergoedings- en verstrekkingsovereenkomsten afwijkend zijn geregeld.*

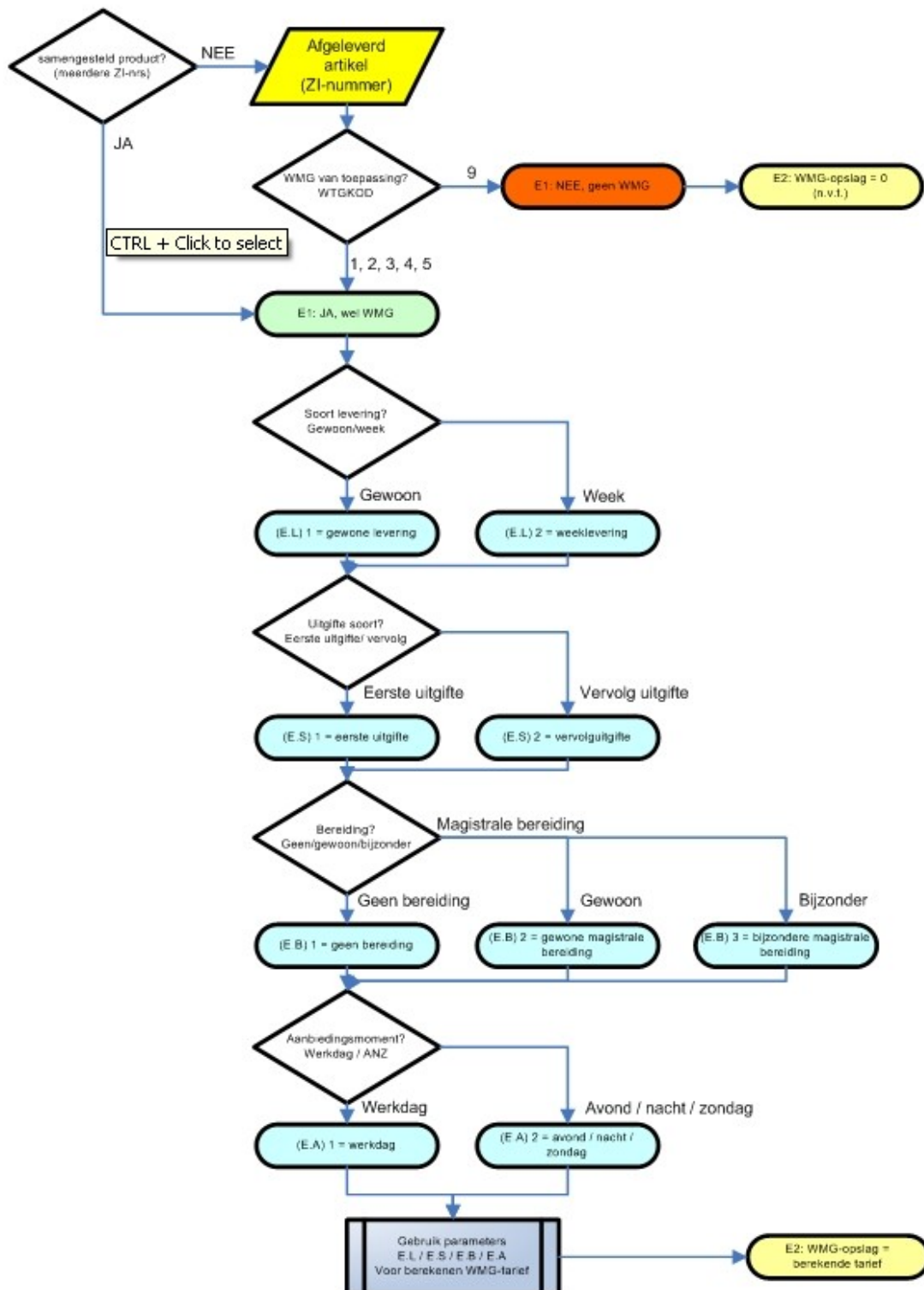
### Flowchart E - WMG-verstrekking

Deze flowchart geeft aan of er sprake is van een WMG verstrekking.

E1: Is het WMG-tarief van toepassing? (JA/NEE)

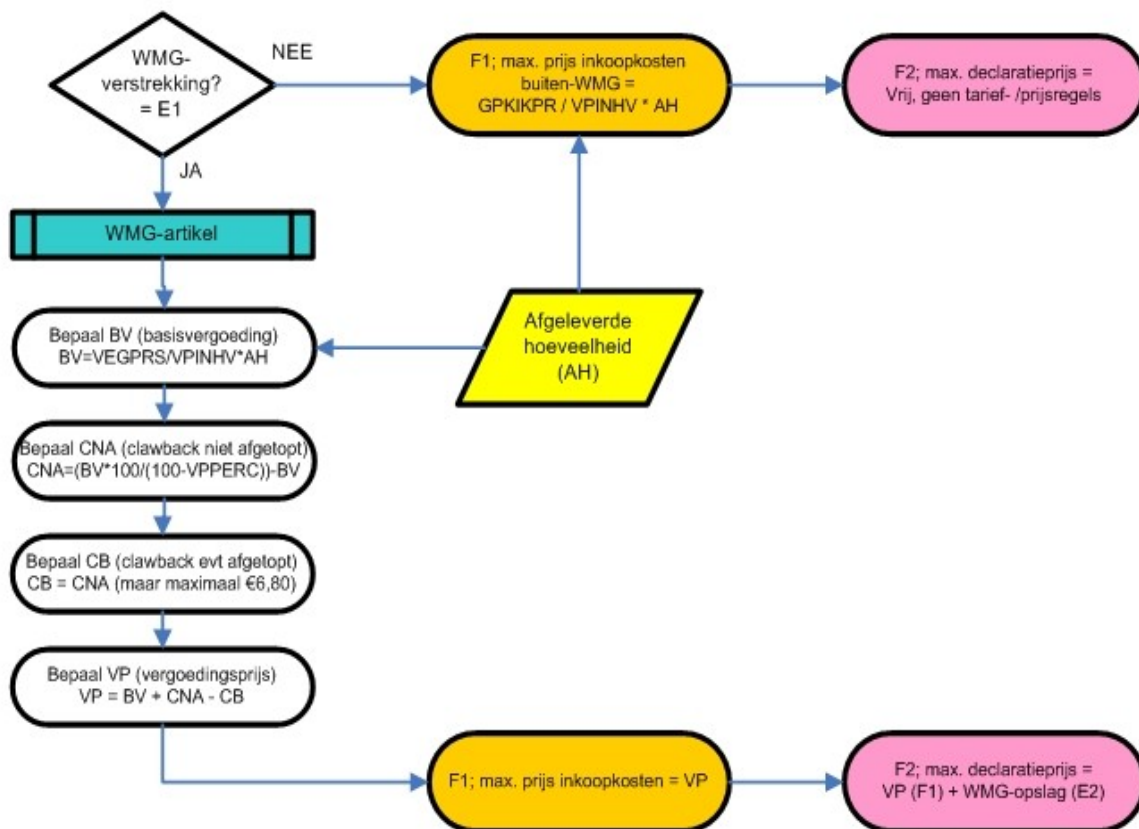
E2: Zo ja, welke WMG-opslag is van toepassing? (€)(excl.BTW) (zie voor nadere uitwerking en toelichting: implementatierichtlijn gedifferentieerde WMG-tarieven - bestand 950)

**N.B.:** zie voor bereidingen en doorgeleverde bereidingen Flowcharts J en K !



### Flowchart F - Declaratieprijs

Deze flowchart geeft antwoord op de volgende vragen:  
F1: wat is de (maximale) prijs inkoopkosten (€) (excl. BTW)  
F2: wat is de (maximale) declaratieprijs (€) (excl. BTW)



Elementen van de gebruiker:

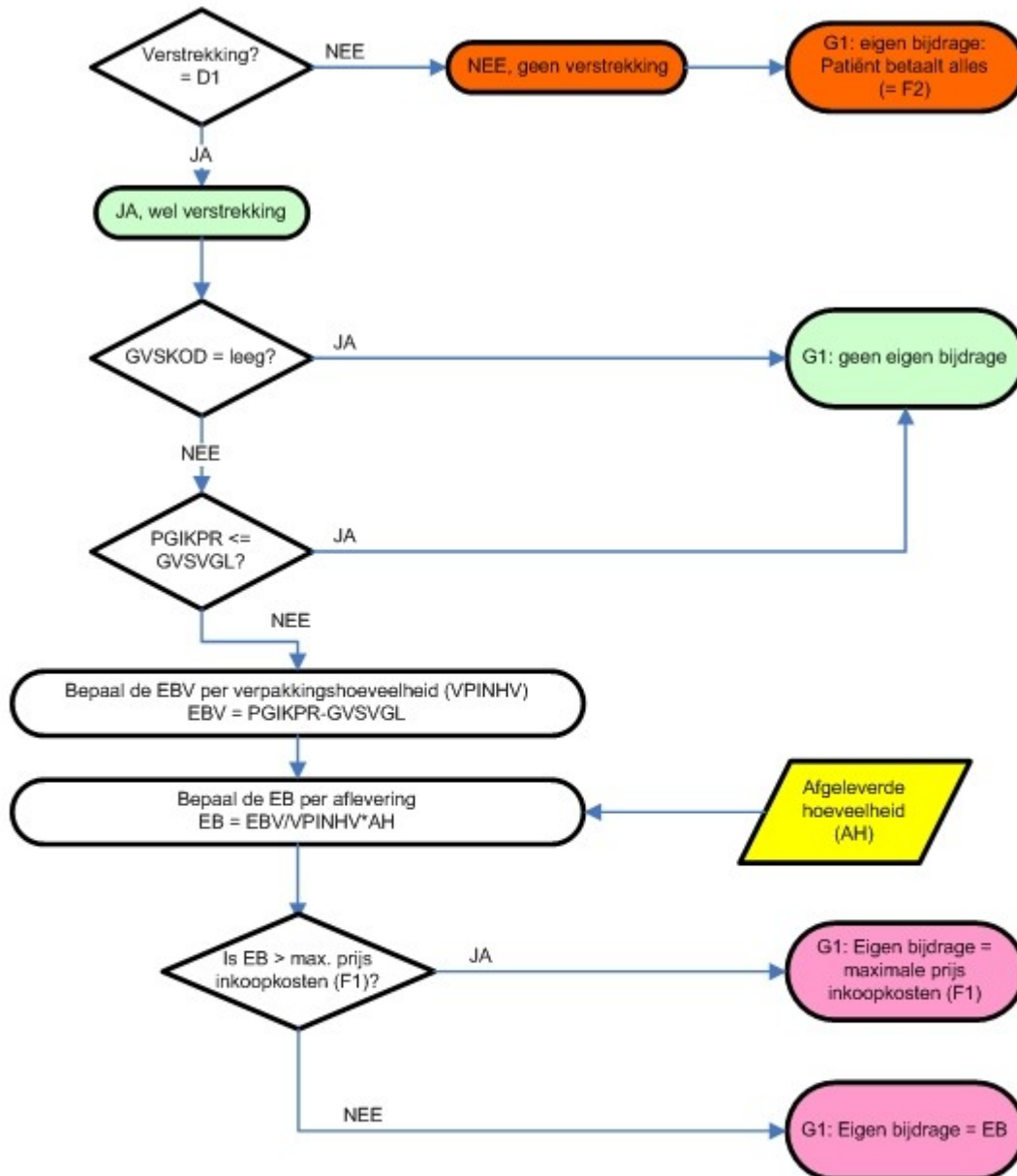
Elementen van de G-Standaard:

Artikelkeuze (ZI-nummer)	Afgeleverde hoeveelheid (AH)
Kortingspercentage (VPPERC)	Verpakkingshoeveelheid (VPINHV)
Maximale aftopping (€ 6,80)	Vergoedingsprijs (VEGPRS)
WMG-kode (WTGKOD)	Apotheekinkoopprijs (GPIKPR)

### Flowchart G - berekening Eigen Bijdrage

Deze flowchart geeft antwoord op de vraag:

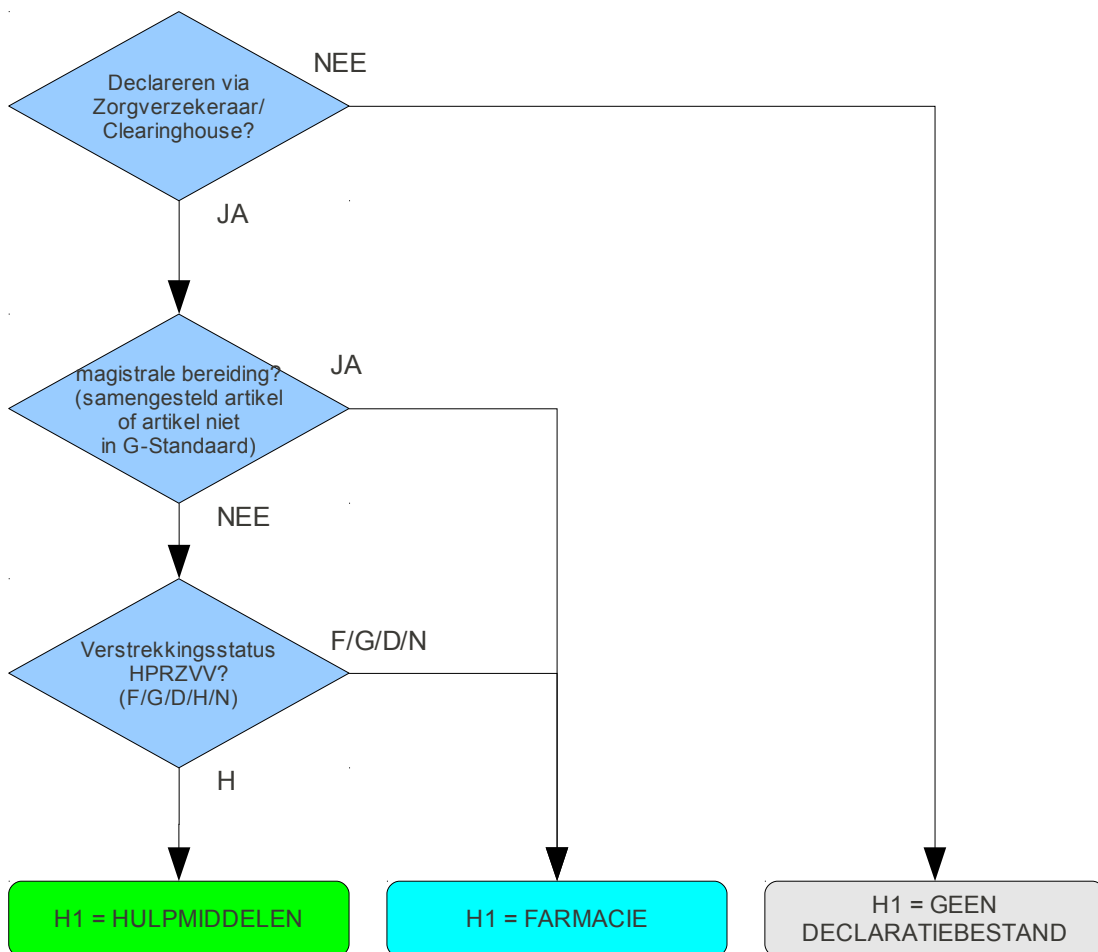
G1: hoeveel moet de patiënt zelf betalen? (€) (excl. BTW)



Elementen van de gebruiker:	<b>Artikelkeuze (Z-nummer)</b>	<b>Afgeleverde hoeveelheid (AH)</b>
Elementen van de G-Standaard:	<b>Apotheekinkoopprijs (PGIKPR)</b>	<b>Verpakkinghoeveelheid (VPINHV)</b>
	<b>Vergoedingslimiet (GSVGL)</b>	

**Flowchart H - declaratie als Farmaceutische Hulp of Hulpmiddelen?**

Bij declaratie van verstrekkingen aan de zorgverzekeraar (of clearinghouse) maakt de apotheek/apotheekhoudende huisarts gebruik van declaratierecord AP304. Dit record kan zowel gebruikt worden voor farmaceutische hulp als hulpmiddelenzorg, wel dienen deze in gescheiden bestanden aangeleverd te worden. Deze flowchart beantwoordt de vraag: H1: In welk declaratiebestand moet verstrekking worden opgenomen? (FARMACIE/ HULPMIDDELEN/ GEEN)



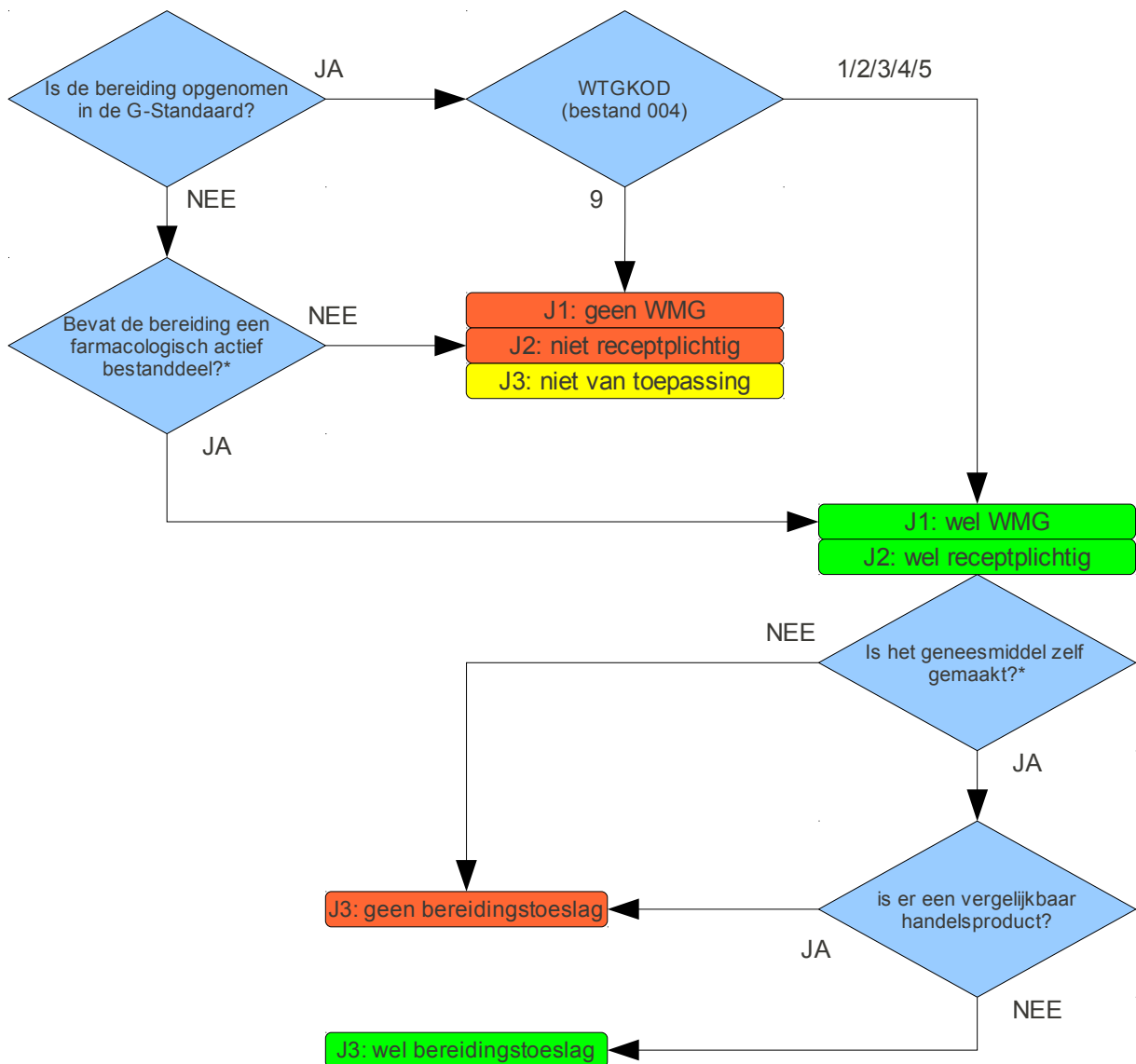
### Flowchart J - bereidingen

Met behulp van deze flowchart worden drie vragen beantwoord:

J1: Is een bereiding wel of geen WMG?

J2: Is een bereidingen wel of niet receptplichtig?

J3: Mag er een bereidingstoeslag worden berekend bij terhandstelling?



\* Of er sprake is van een "farmacologisch actief bestanddeel" is ter beoordeling van de apotheker. Onduidelijk is of dit criterium correct is.

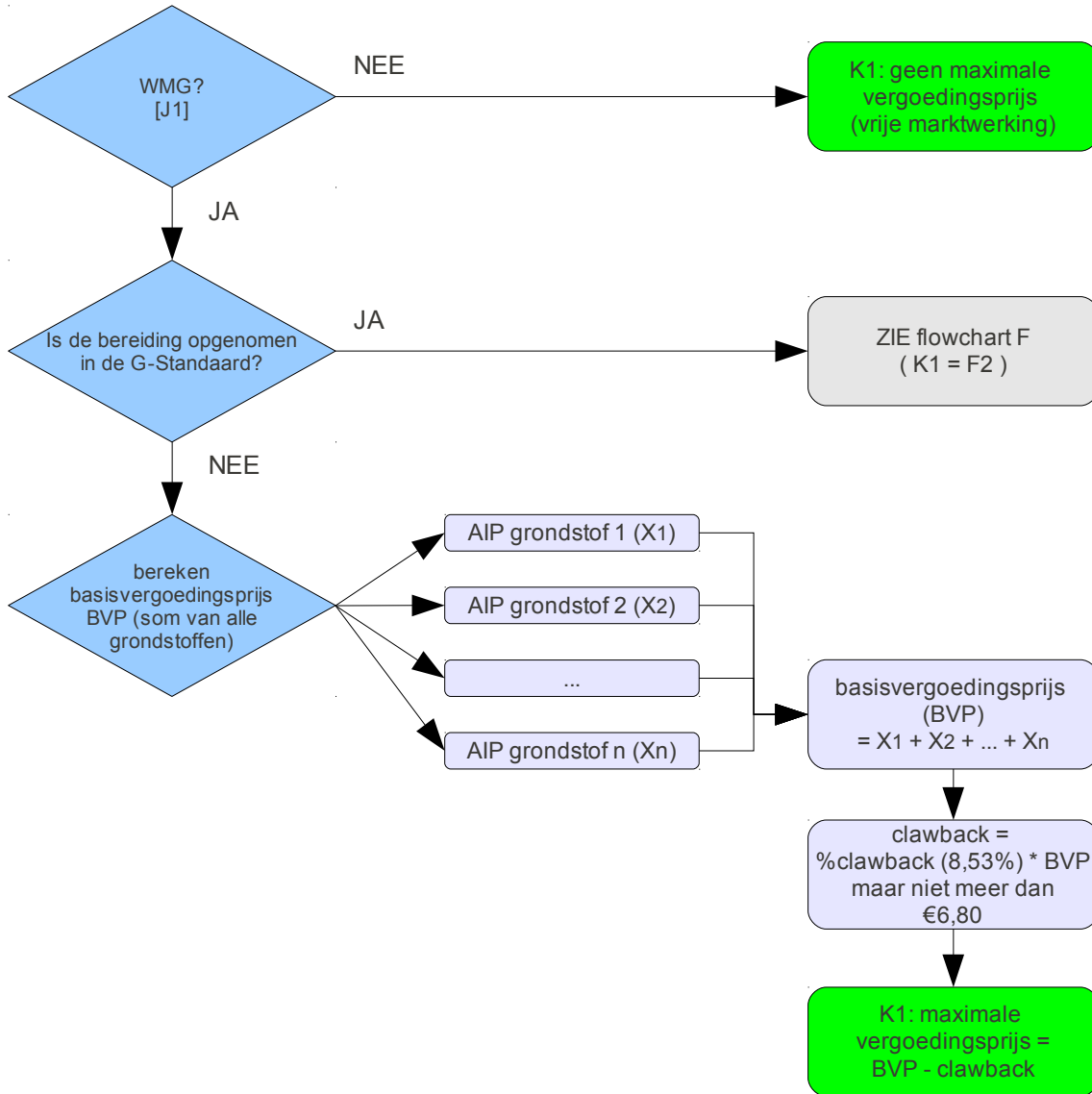
\* Er bestaat geen volledige duidelijkheid over de status van bereidingen die zijn uitbested aan een gecontracteerde bereidingsapothek, onduidelijk is of er dan sprake is van "zelf gemaakt".

=> zie flowchart K voor berekening maximale vergoedingsprijs

**Flowchart K - bereidingen: maximale vergoedingsprijs**

Met behulp van deze flowchart wordt de volgende vraag beantwoord:

K1: Wat is de maximale vergoedingsprijs? (€) (excl. BTW)



### 3. Overzicht zaken nog niet verwerk in flowcharts

Deze flowcharts zijn op dit moment nog niet compleet. In elk geval de volgende zaken zijn nu nog niet verwerkt:

Bereidingen:

- eigen bijdrage indien gebruikte grondstof met eigen bijdrage op grond van GVS
- berekening van declaratiebedrag bij eigen bereidingen indien er tevens een doorgeleverde bereiding via een grootbereider beschikbaar is die echter niet in de G-Standaard is opgenomen.

BTW:

- berekening BTW

Laagste prijs garantie zorgverzekeraars:

- er zijn contracten tussen apotheken en zorgverzekeraars waarbij de apotheek alleen op basis van de laagste prijs (AIP) van een vergelijkbaar geneesmiddel mag declareren, ongeacht welk geneesmiddel hij aflevert

Pakjesprij-modellen:

- bij een zogenaamd "pakjesprij-model" ontvangt een apotheek bij aflevering van een geneesmiddel geen vergoeding op basis van de AIP, maar op basis van de afgeleverde hoeveelheid