

Het triggerende middel wordt weer gegeven met een T voor het middel in de tijdlijn. Als er geen T is aangegeven, is het triggerende middel niet relevant

Voorbeeld functie 1 'Zoek in de actuele medicatie INCLUSIEF het triggerende middel van de patiënt'

>= 1 waardenlijst gekoppeld, attribuut 4: Aanwezigheid van parameter/waardenlijst

Zoek in de trigger en actuele medicatie of waarde uit WDL voorkomt. Actuele medicatie is medicatie met een startdatum in het verleden of toekomst EN een einddatum in de toekomst

Gekoppelde waardenlijst 1:	Gekoppelde waardenlijst 2:	1-6-2020	1-7-2020	1-8-2020	1-9-2020	1-10-2020	1-11-2020	Nu: 1-12-2020		
GPK1 PRK 11 PRK 12 PRK 13	GPK 3 PRK 31 PRK 32	GPK1		GPK2		GPK1	GPK3		Nee	Een middel uit de waardenlijst is nu niet in gebruik
GPK 2 PRK 21 PRK 22 PRK 23			GPK1	GPK2		GPK1	GPK3		Ja	Een middel uit de waardenlijst is nu in gebruik
		GPK1		GPK2		GPK1	GPK 5	T: GPK3	Ja	Het middel uit de waardenlijst zit in de trigger

Voorbeeld functie 2 'Zoek in de niet-actuele medicatie van de patiënt'

>= 1 waardenlijst gekoppeld, attribuut 4: Aanwezigheid van parameter/waardenlijst

Zoek of een waarde in de WDL in de niet-actuele medicatie zit. Niet-actuele medicatie: Als een van de middelen in de waardenlijst een einddatum in het verleden heeft, zonder dat direct daarna een ander middel uit de waardenlijst is gestart

Gekoppelde waardenlijst 1:	Gekoppelde waardenlijst 2:	1-6-2020	1-7-2020	1-8-2020	1-9-2020	1-10-2020	1-11-2020	Nu: 1-12-2020		
GPK1 PRK 11 PRK 12 PRK 13	GPK 3 PRK 31 PRK 32	GPK1		GPK2		GPK1	GPK3		Ja	Een middel uit de waardenlijst is nu niet in gebruik
GPK 2 PRK 21 PRK 22 PRK 23			GPK1	GPK2		GPK1	GPK3		Nee	Een middel uit de waardenlijst is nu in gebruik
			GPK1	GPK2			GPK3		Ja	Er is een einddatum, waarop niet direct een startdatum volgt
		GPK1		GPK2		GPK1		T: GPK3	Ja	Het middel uit de waardenlijst zit in de trigger, maar die wordt in deze functie niet mee genomen
		GPK1		GPK2				T: GPK3	Nee	Een middel uit de waardenlijst is nu in gebruik

Voorbeeld functie 22 'Zoek in gehele medicatie (trigger, actuele EN niet-actuele med.) van de patiënt'

>= 1 waardenlijst gekoppeld, attribuut 4: Aanwezigheid van parameter/waardenlijst

Zoek in de trigger, actuele en niet-actuele medicatie of waarde uit WDL voorkomt

Gekoppelde waardenlijst 1:	Gekoppelde waardenlijst 2:	1-6-2020	1-7-2020	1-8-2020	1-9-2020	1-10-2020	1-11-2020	Nu: 1-12-2020		
GPK1 PRK 11 PRK 12 PRK 13	GPK 3 PRK 31 PRK 32	GPK1		GPK2		GPK1	GPK3		Ja	Een middel uit de waardenlijst is in het verleden gebruikt
GPK 2 PRK 21 PRK 22 PRK 23			GPK1	GPK2		GPK1	GPK3		Ja	Een middel uit de waardenlijst is nu in gebruik
		GPK1		GPK2		GPK1	GPK 5	T: GPK3	Ja	Het middel uit de waardenlijst zit in de trigger en is het verleden gebruikt

Voorbeeld functie 23 'Zoek in actuele medicatie EXCLUSIEF het triggerende middel van de patiënt'

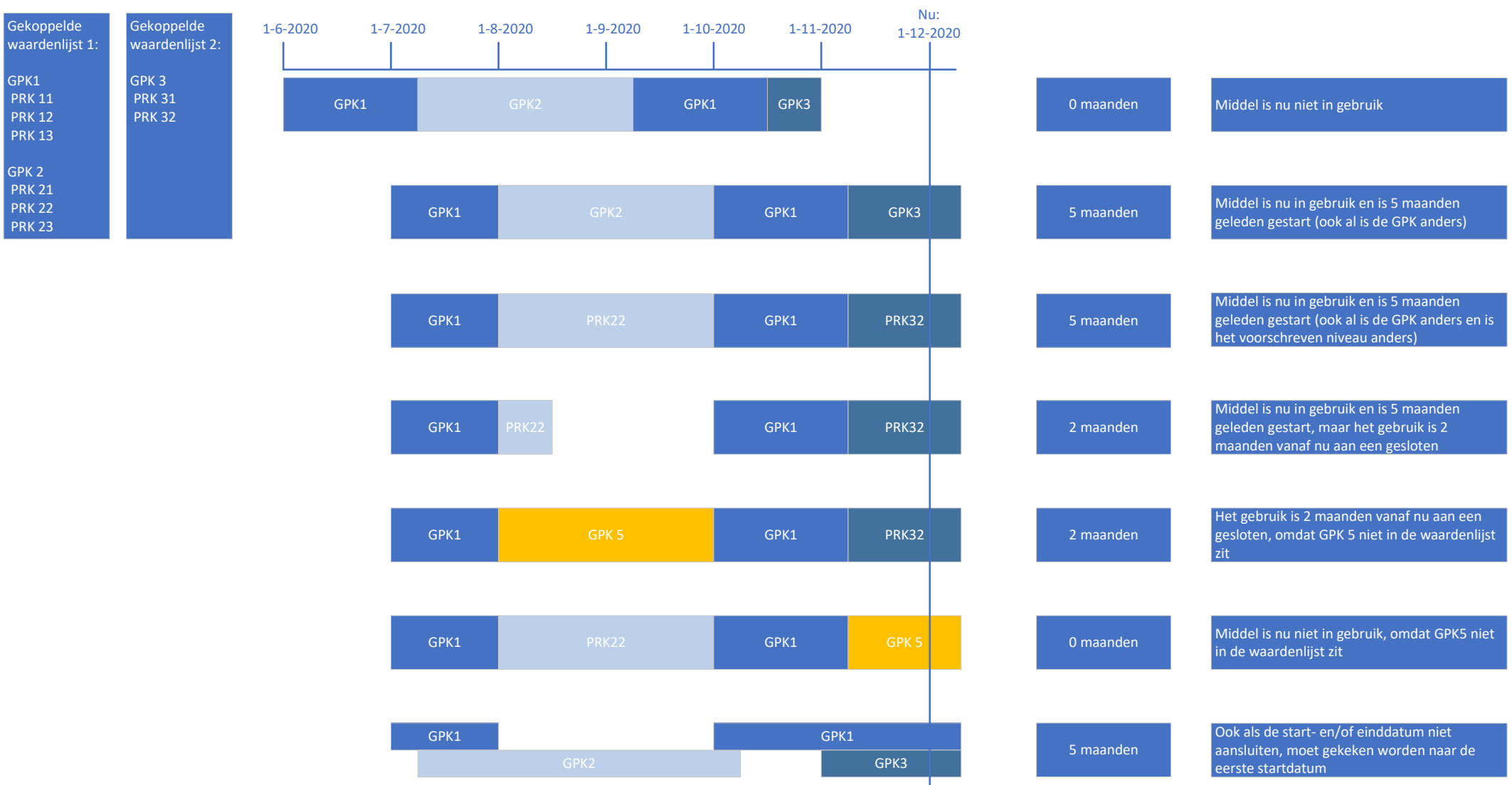
>= 1 waardenlijst gekoppeld, attribuut 4: Aanwezigheid van parameter/waardenlijst

Zoek in de actuele medicatie of waarde uit WDL voorkomt

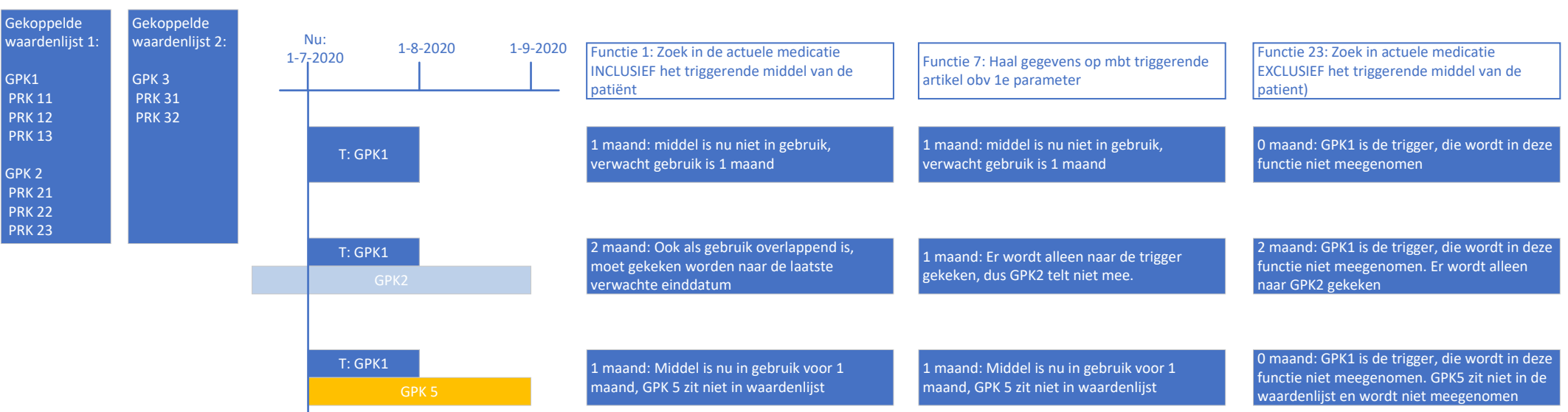
Gekoppelde waardenlijst 1:	Gekoppelde waardenlijst 2:	1-6-2020	1-7-2020	1-8-2020	1-9-2020	1-10-2020	1-11-2020	Nu: 1-12-2020		
GPK1 PRK 11 PRK 12 PRK 13	GPK 3 PRK 31 PRK 32	GPK1		GPK2		GPK1	GPK3		Nee	Een middel uit de waardenlijst is nu niet in gebruik
GPK 2 PRK 21 PRK 22 PRK 23			GPK1	GPK2		GPK1	GPK3		Ja	Een middel uit de waardenlijst is nu in gebruik
		GPK1		GPK2		GPK1	GPK 3	T: GPK3	Ja	Een middel uit de waardenlijst is nu in gebruik
		GPK1		GPK2		GPK1	GPK 5	T: GPK3	Nee	Het middel uit de waardenlijst zit in de trigger, maar die wordt in deze functie niet mee genomen

Het triggerende middel wordt weer gegeven met een T voor het middel in de tijdlijn. Als er geen T is aangegeven, is het triggerende middel niet relevant

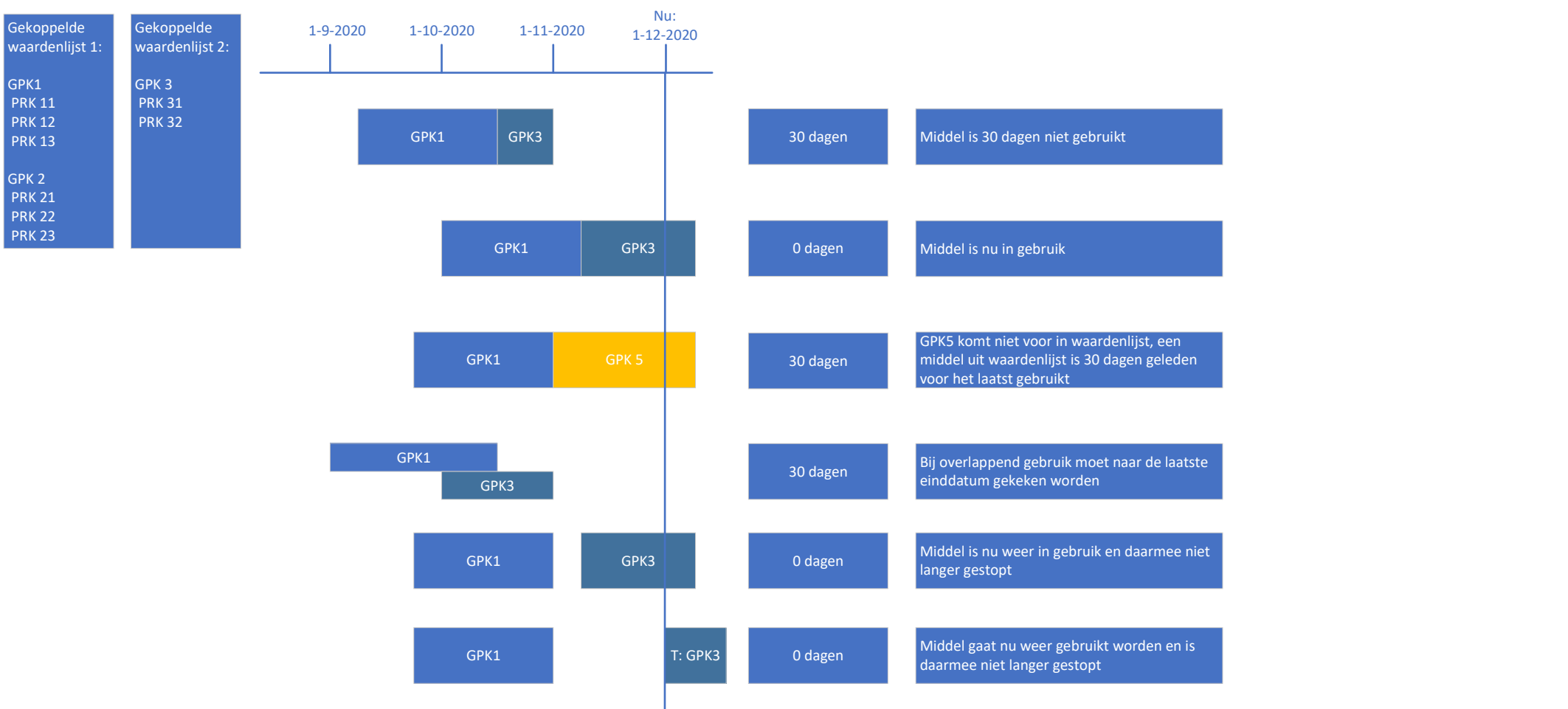
Terugkijkend:
 Voorbeeld 'Aantal maanden in gebruik (terugkijkend)'
 Functie 22: Zoek in gehele medicatie (trigger, actuele EN niet-actuele med.) van de patiënt
 Zoek in de trigger, actuele en niet-actuele medicatie die voorkomt in WDL naar de eerste startdatum
 * Functie 22 wordt gebruikt bij het terug kijken omdat ook medicatie meegenomen moet worden die nu niet meer in gebruik is. Afhankelijk van de waardenlijsten en of het aaneengesloten gebruik is, wordt de periode bepaald. Het triggerende middel is niet van belang, omdat deze altijd vanaf nu gebruikt gaat worden

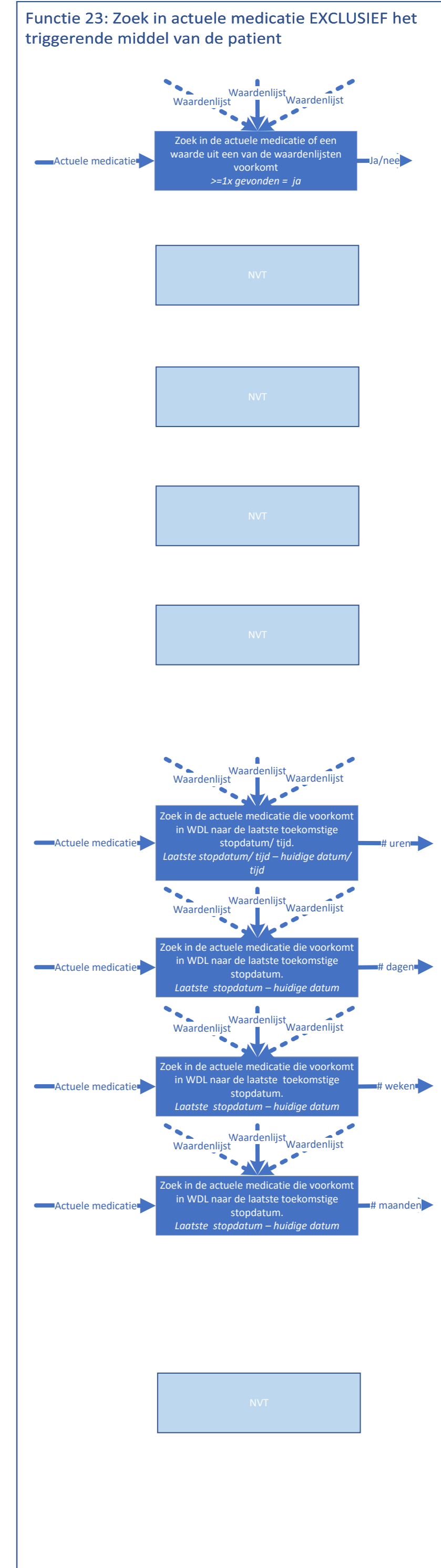
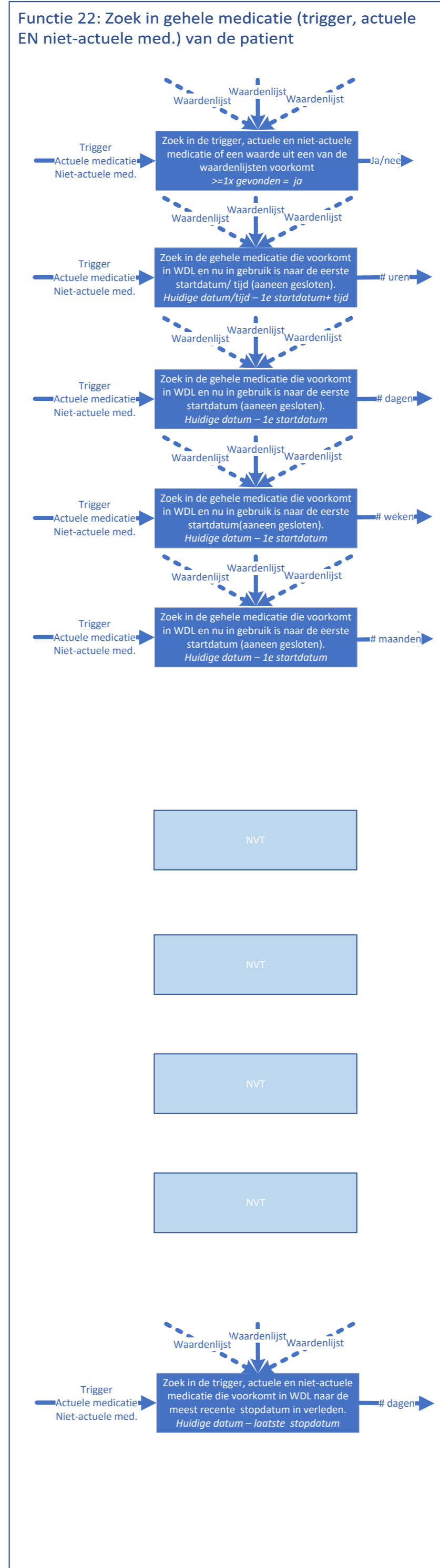
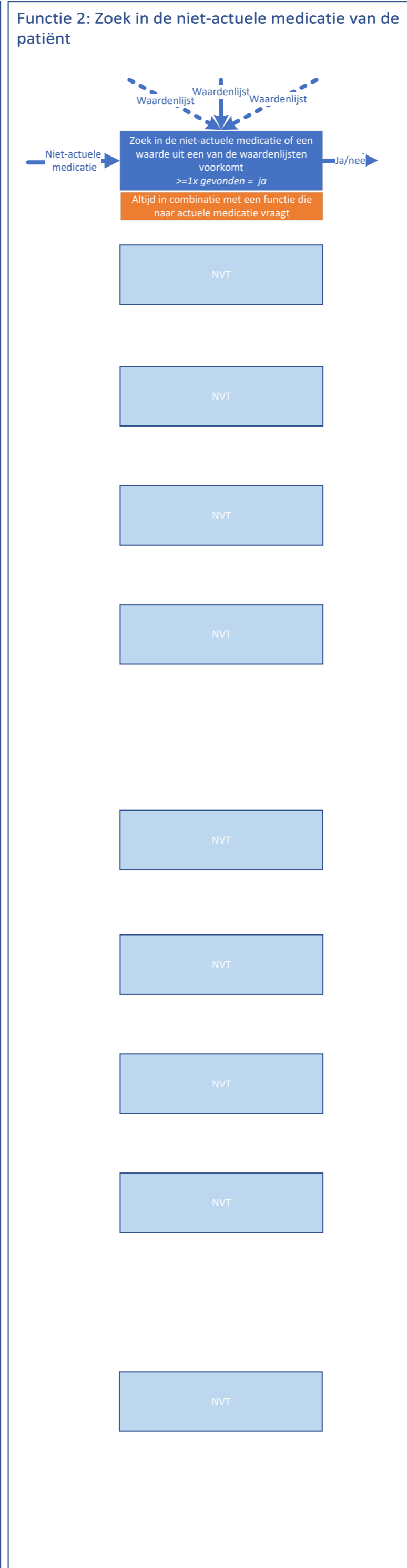
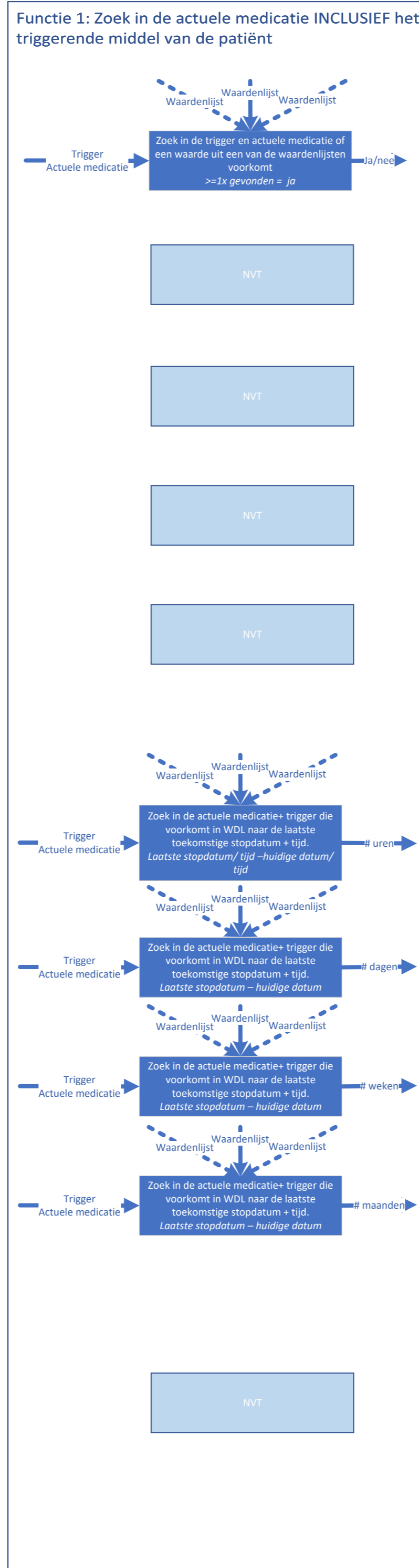
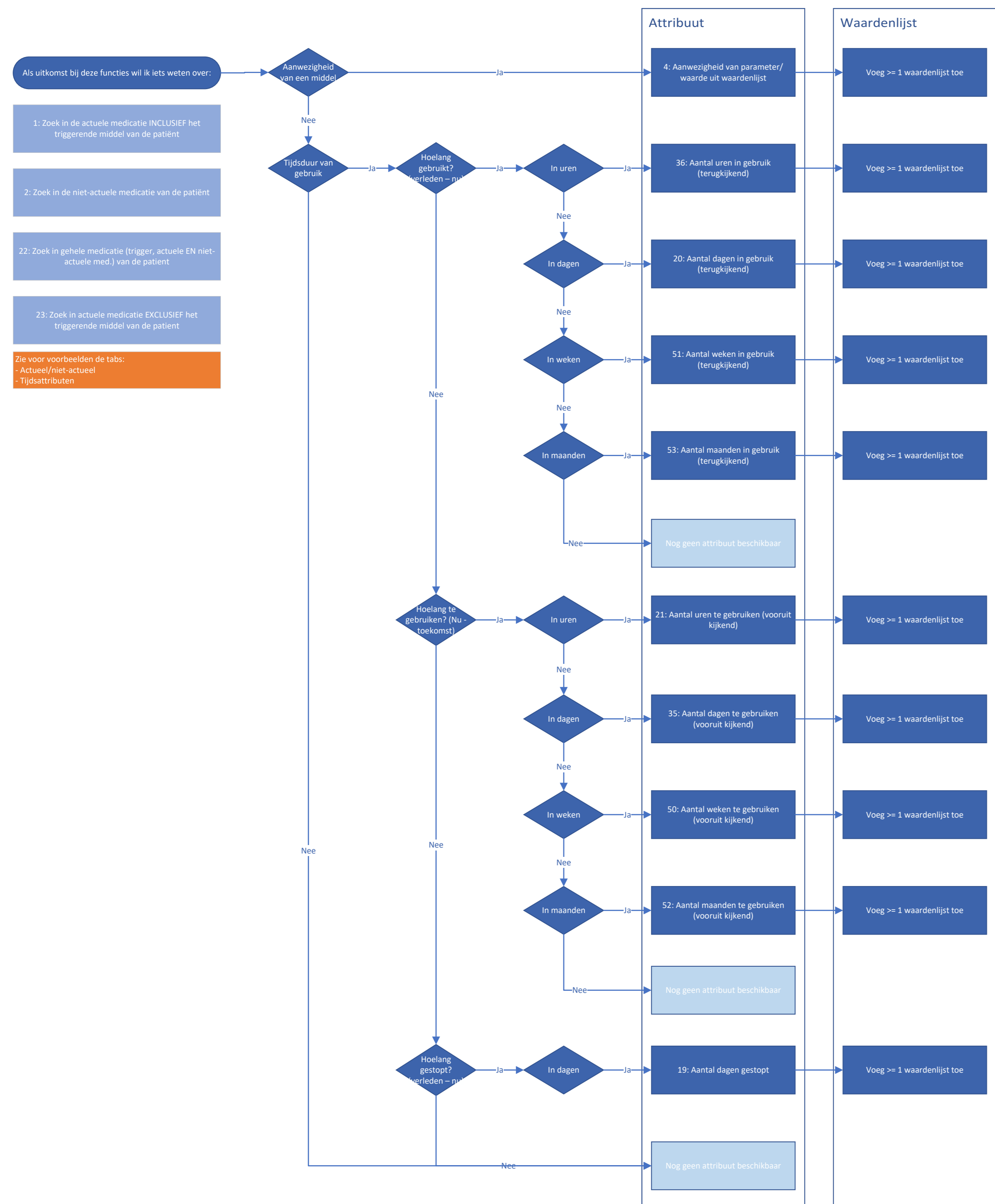


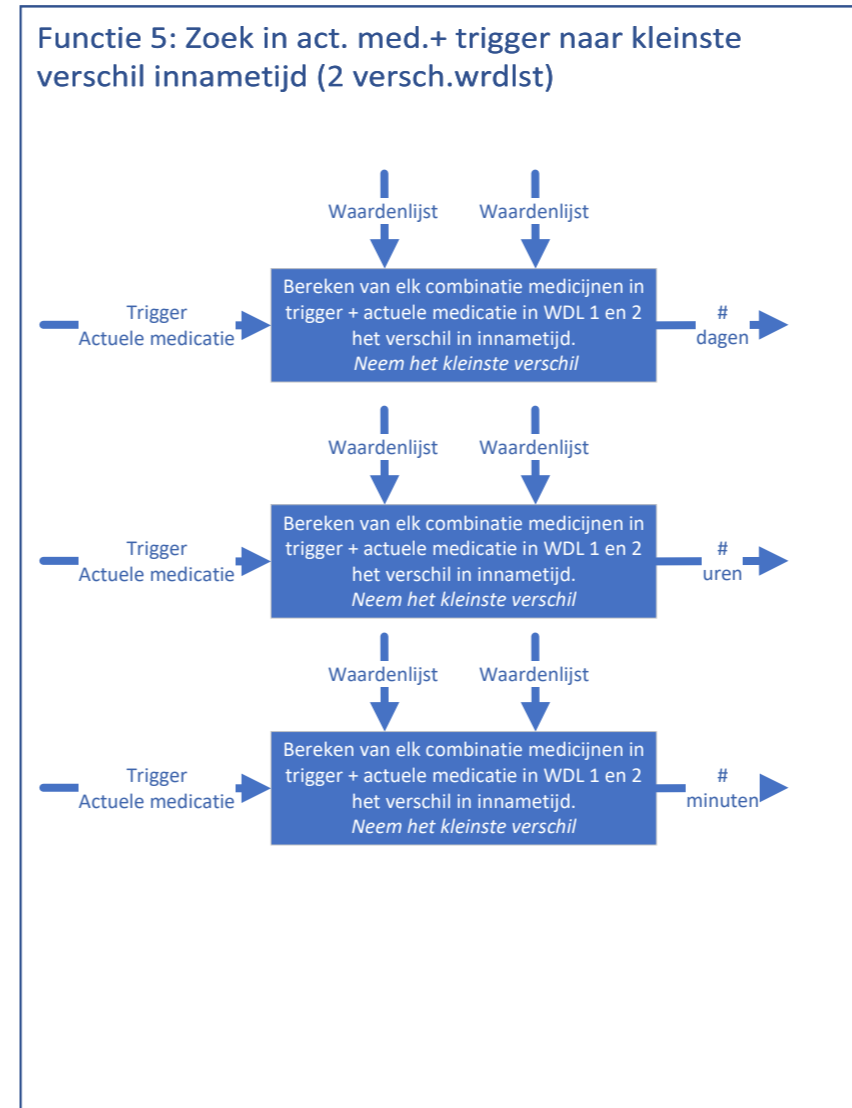
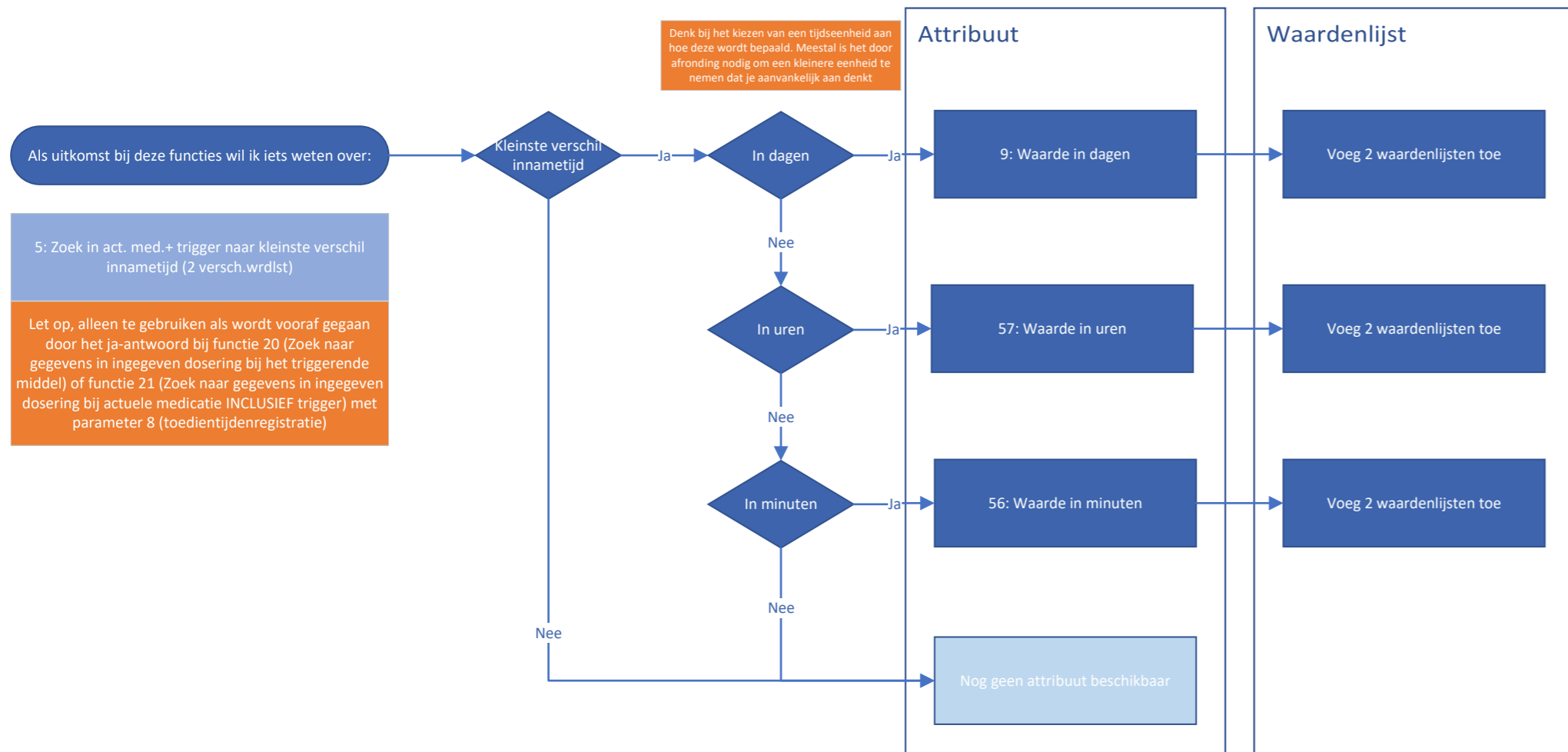
Vooruitkijkend:
 Voorbeeld 'Aantal maanden te gebruiken (vooruit kijkend)'
 Functie 1: Zoek in de actuele medicatie INCLUSIEF het triggerende middel van de patiënt
 Functie 7: Haal gegevens op mbt triggerende artikel obv 1e parameter
 Functie 23: Zoek in actuele medicatie EXCLUSIEF het triggerende middel van de patiënt
 Zoek in de trigger, actuele en niet-actuele medicatie die voorkomt in WDL naar de eerste startdatum



Aantal dagen gestopt:
 Voorbeeld 'Aantal dagen gestopt'
 Functie 22: Zoek in gehele medicatie (trigger, actuele EN niet-actuele med.) van de patiënt
 Zoek in de trigger, actuele en niet-actuele medicatie die voorkomt in WDL naar de meest recente stopdatum in verleden.
 * Functie 22 wordt gebruikt bij het terug kijken omdat de medicatie meegenomen moet worden die nu niet meer in gebruik is. Echter moet ook naar de actuele medicatie en trigger gekeken worden om te bepalen of het middel nu niet gebruikt wordt/verloopt nu gebruik gaat worden. In dat geval is het middel namelijk niet meer gestopt.

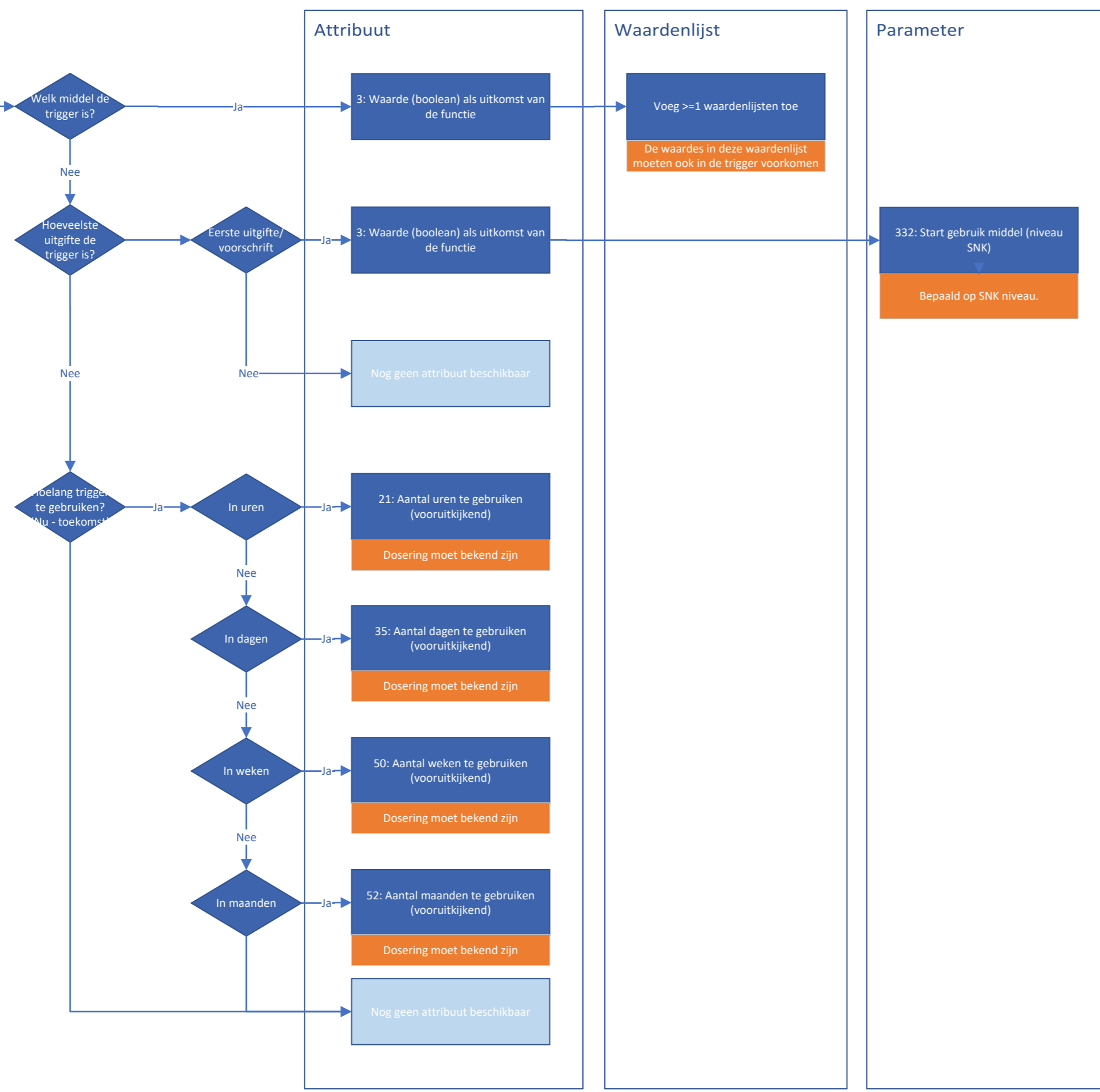




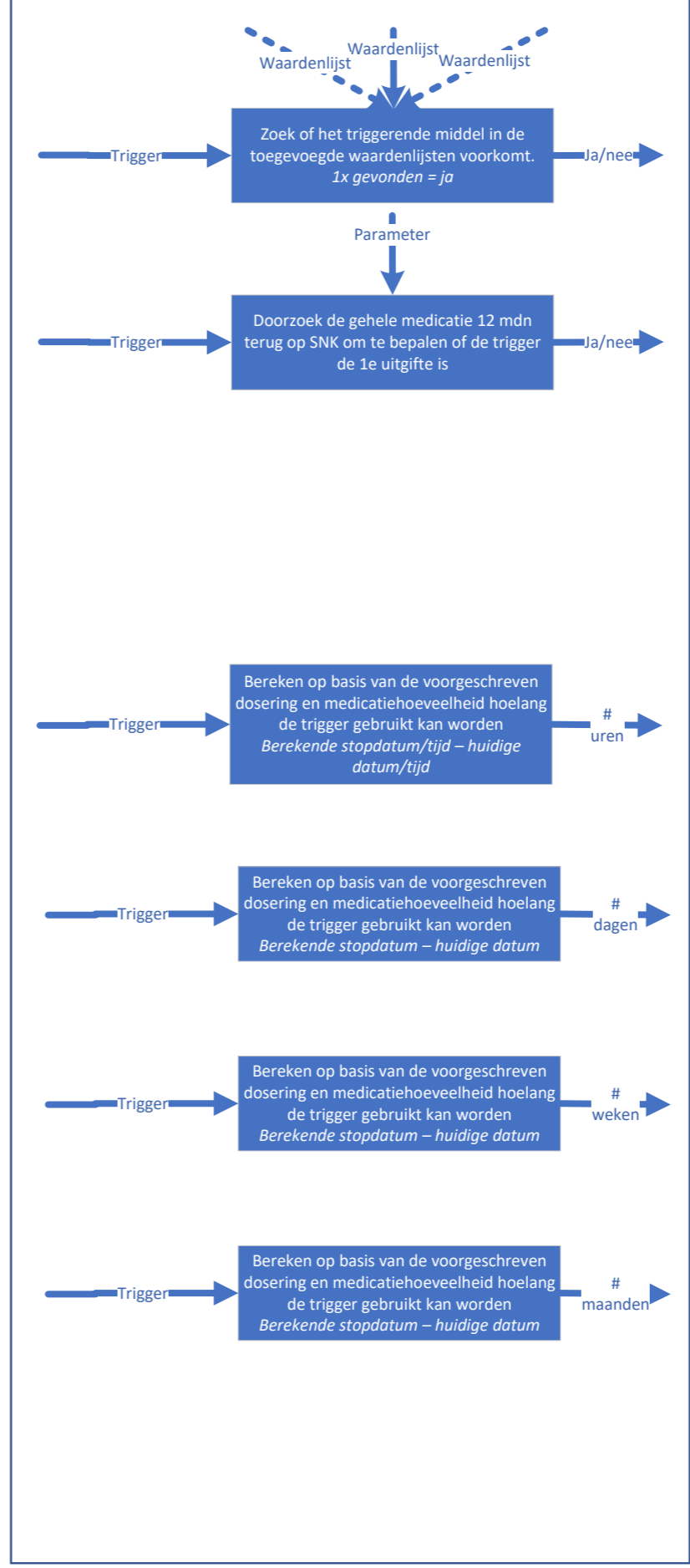


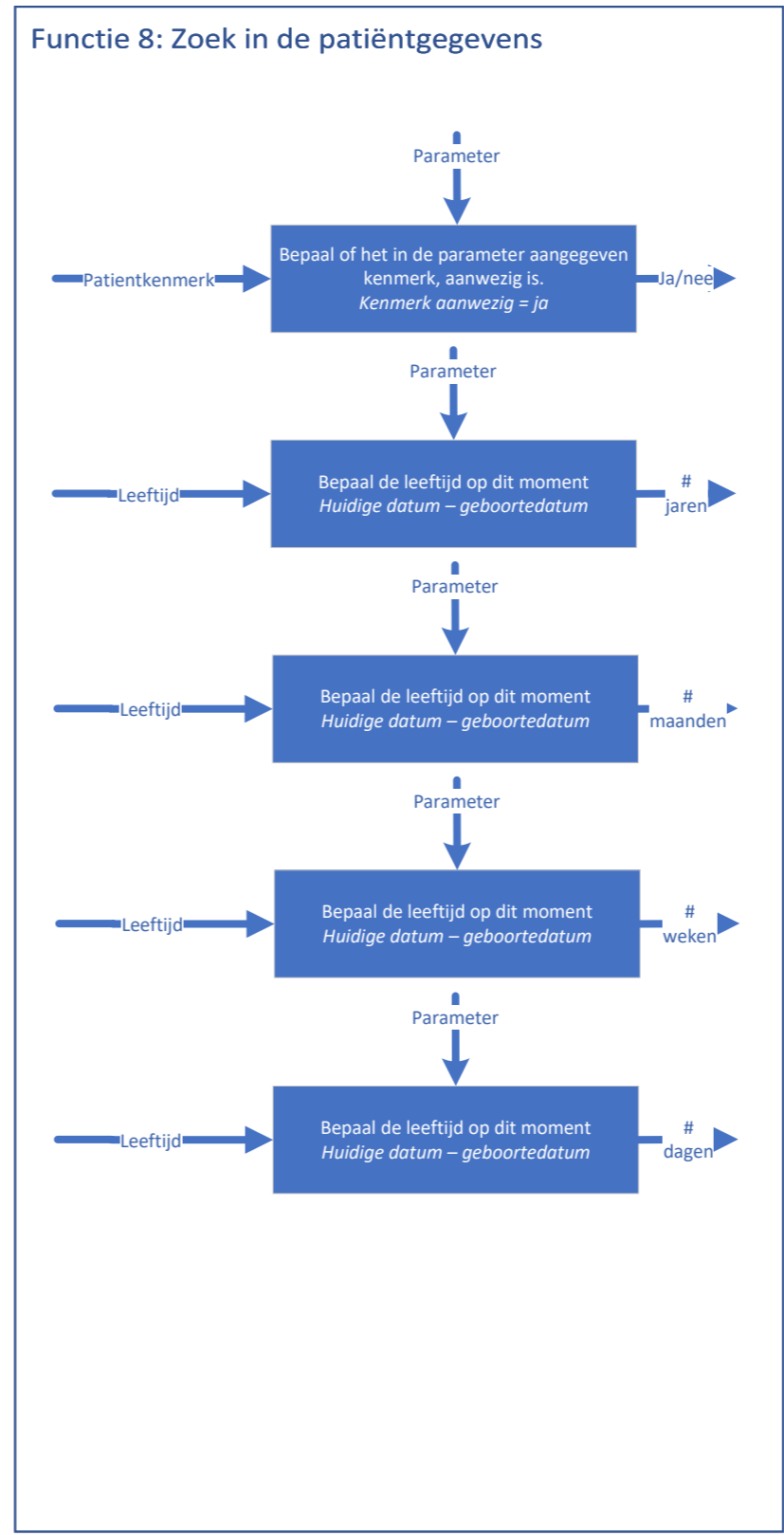
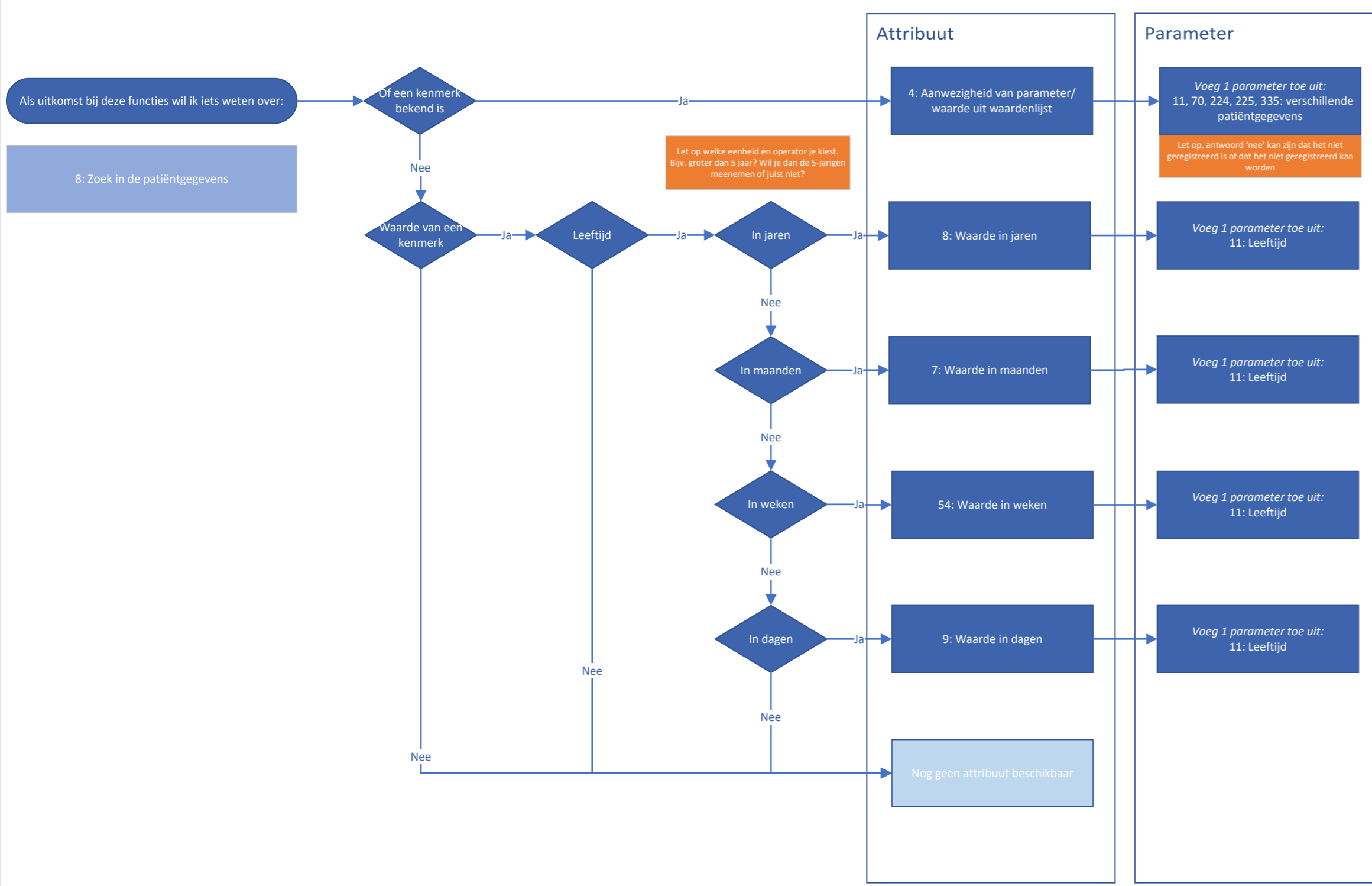
Als uitkomst bij deze functies wil ik iets weten over:

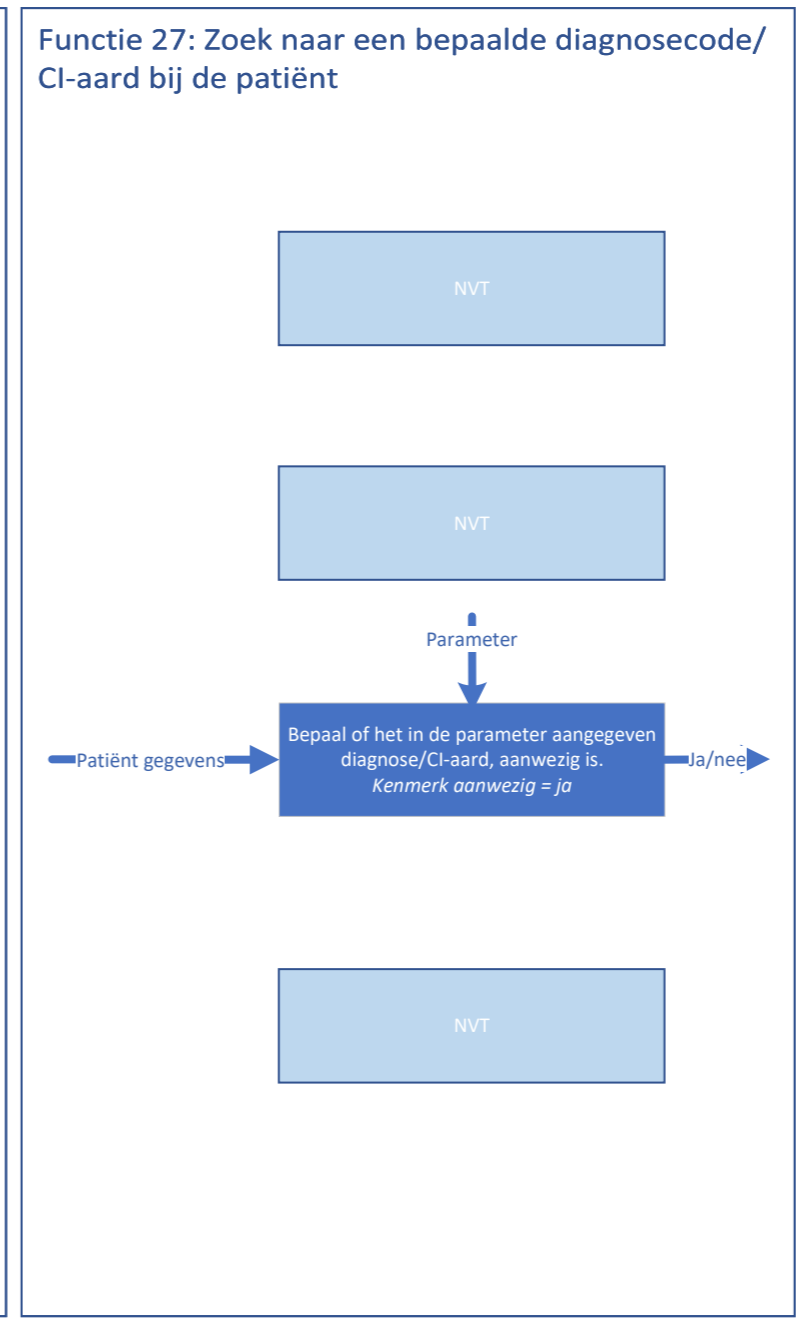
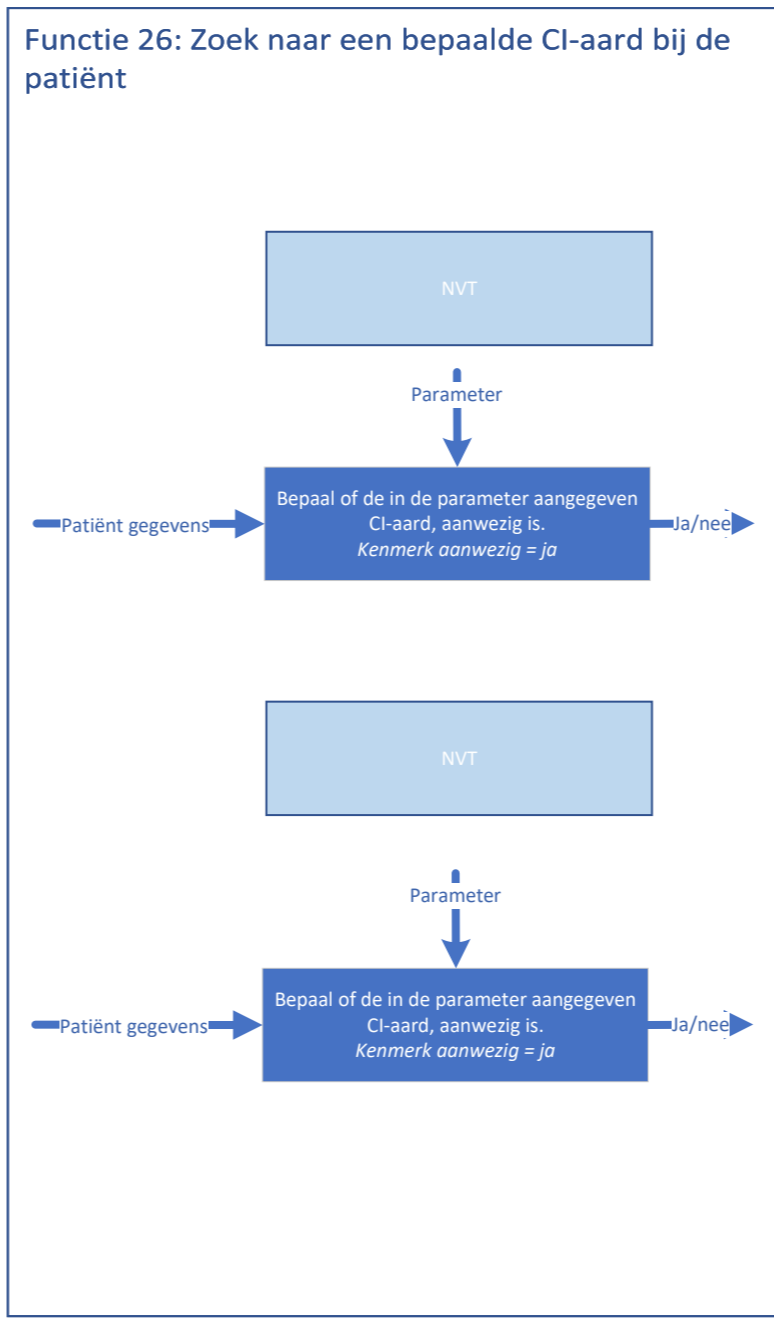
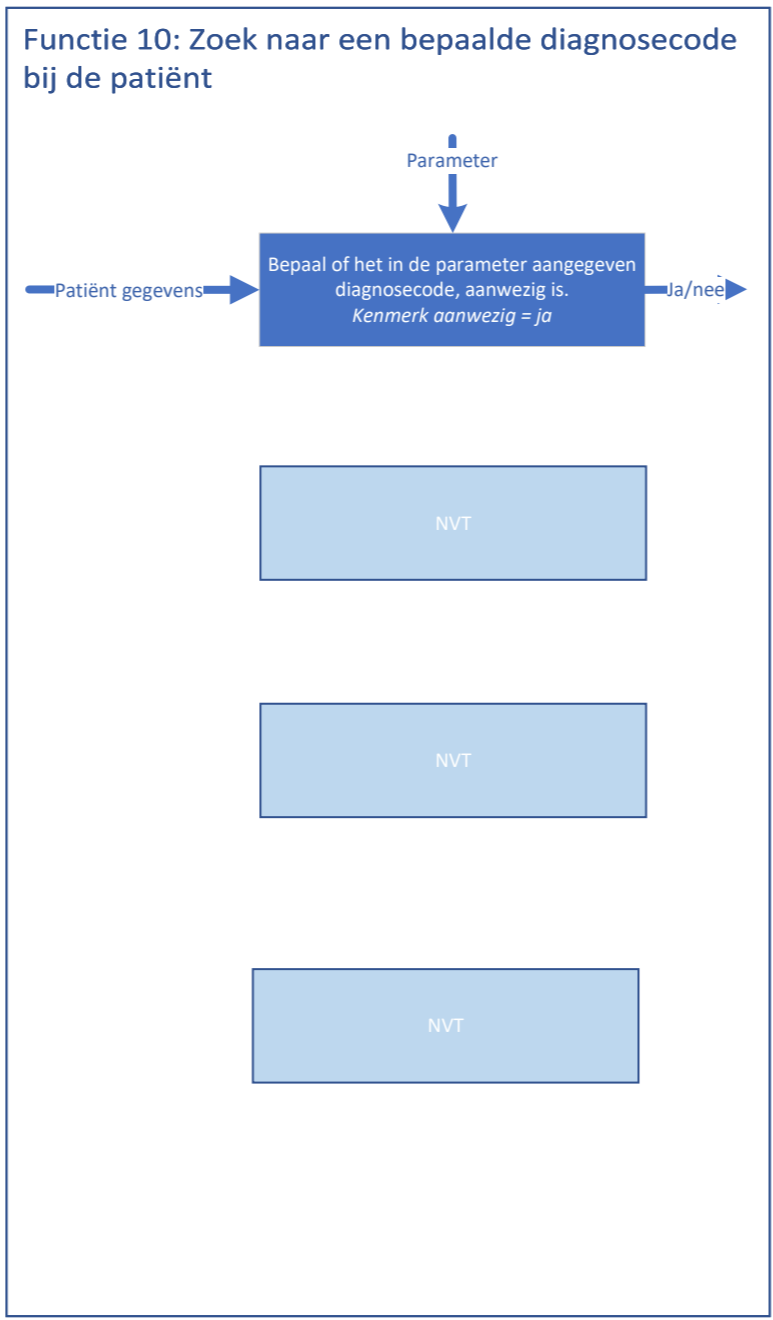
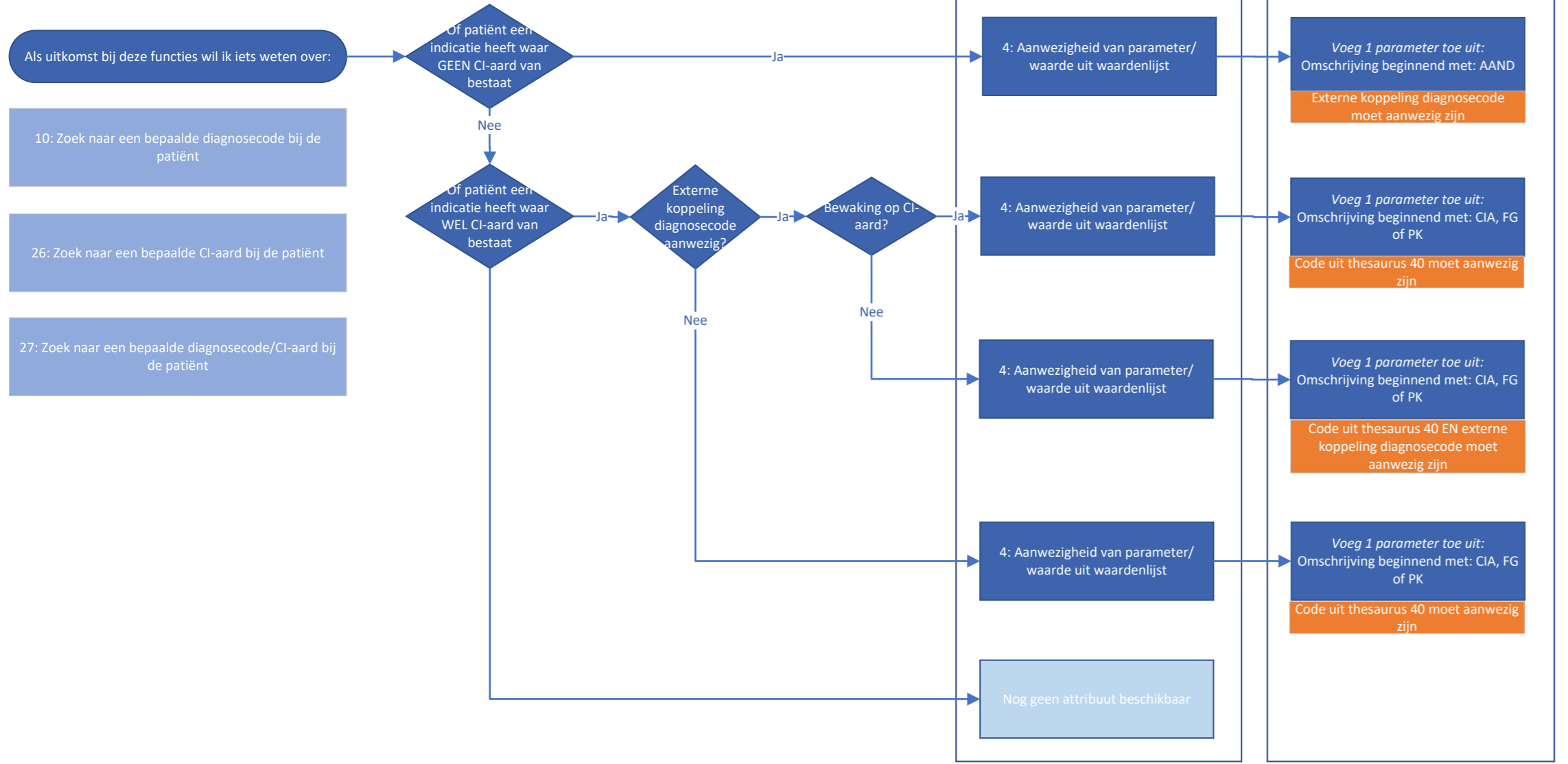
7: Haal gegevens op mbt triggerende middel



Functie 7: Haal gegevens op mbt triggerende artikel

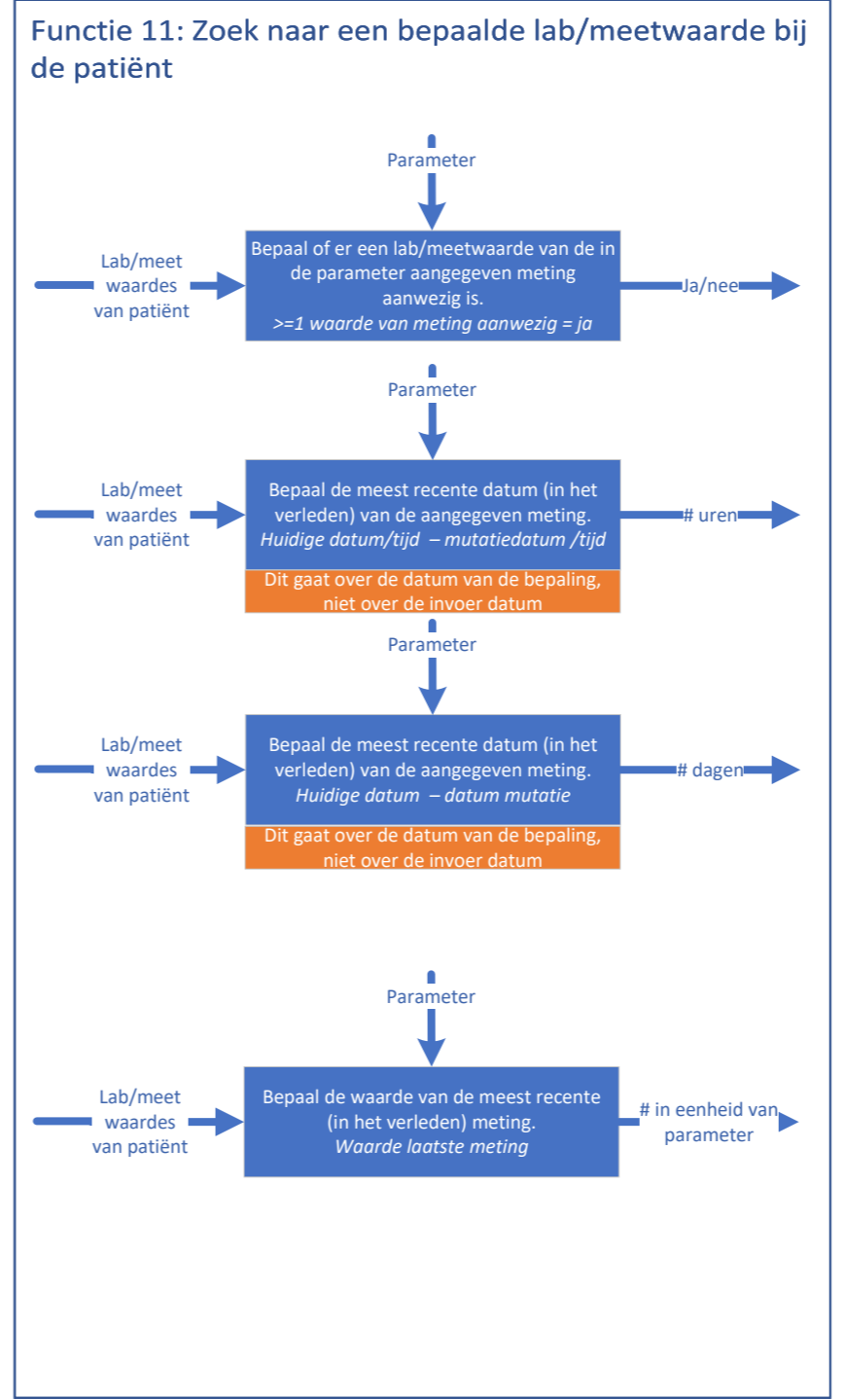
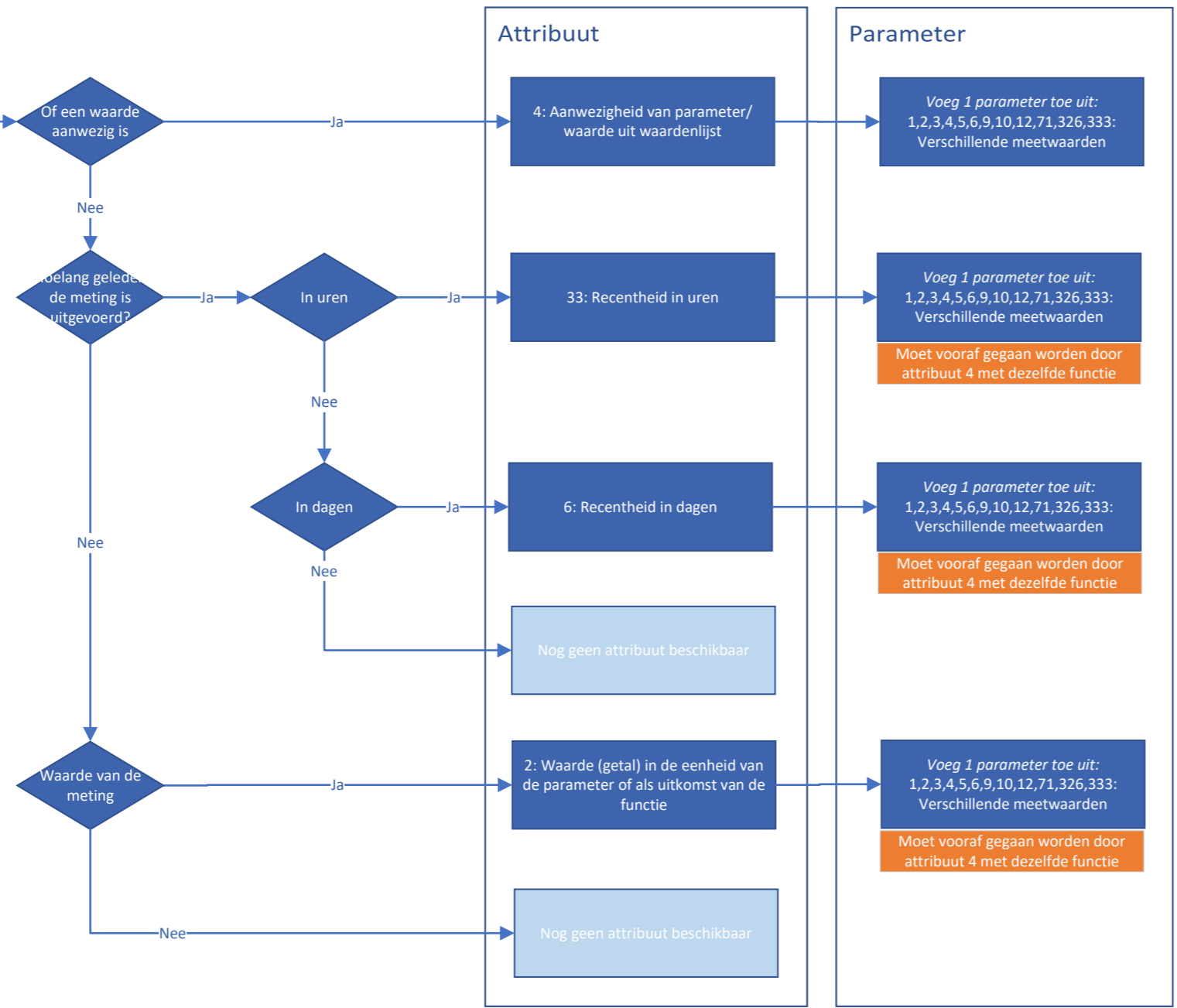






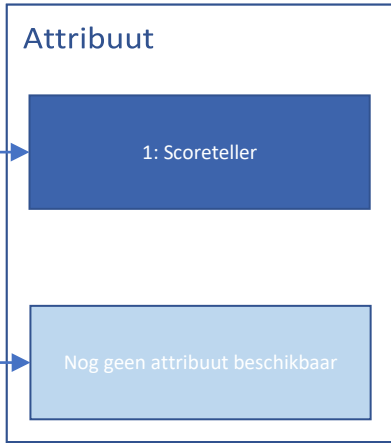
Als uitkomst bij deze functies wil ik iets weten over:

11: Zoek naar een bepaalde lab/meetwaarde bij de patiënt

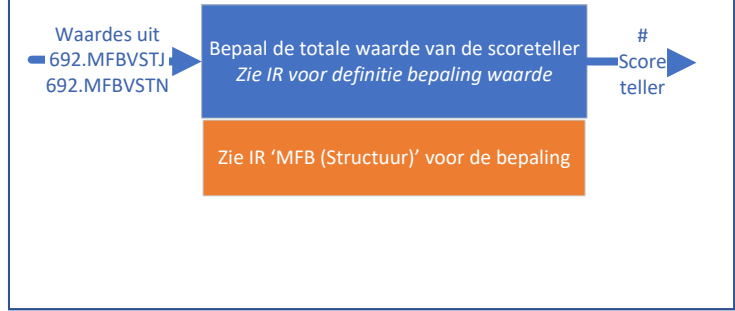


Als uitkomst bij deze functies wil ik iets weten over:

13: Bepaal de waarde van de scoreteller binnen het protocol

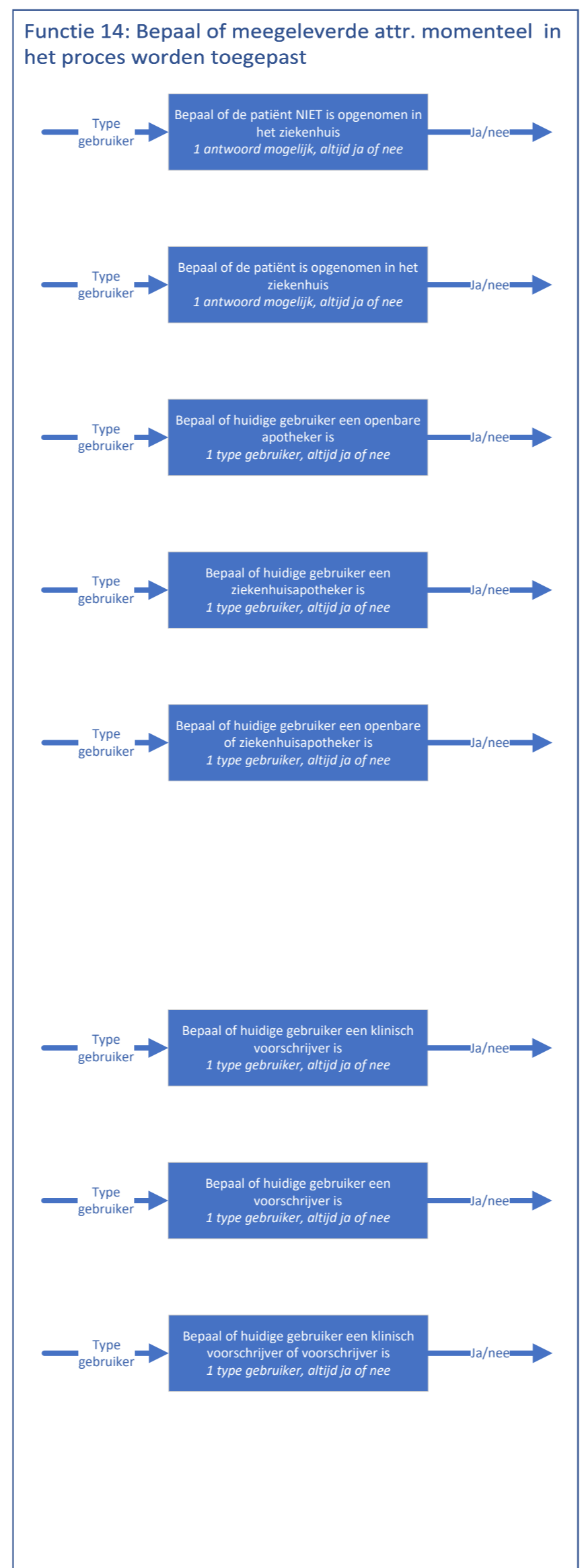
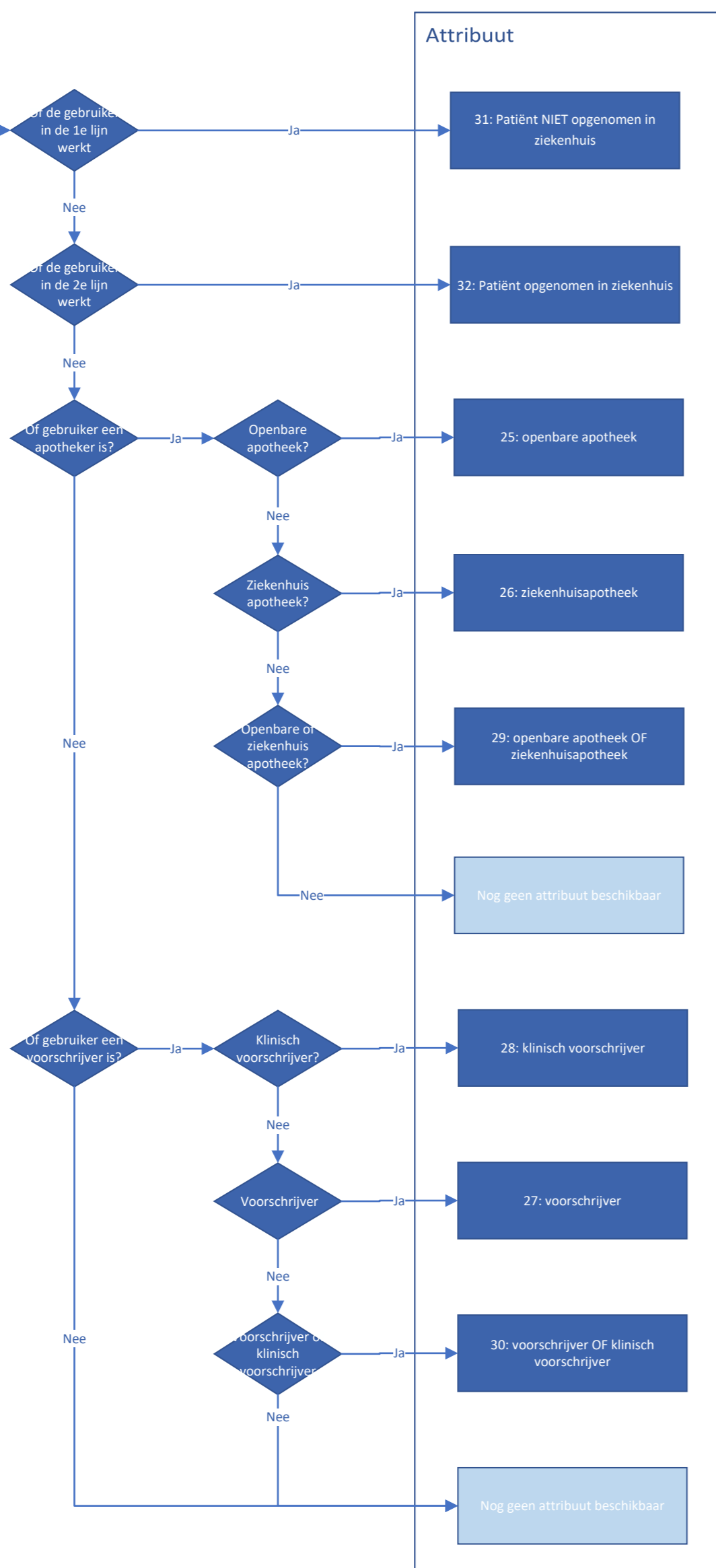


Functie 13: Bepaal de waarde van de scoreteller binnen het protocol



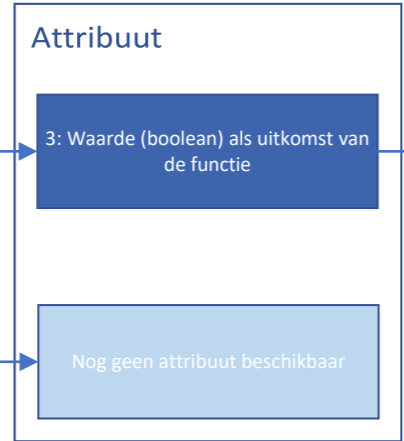
Als uitkomst bij deze functies wil ik iets weten over:

14: Bepaal of meegeleverde attr. momenteel in het proces worden toegepast

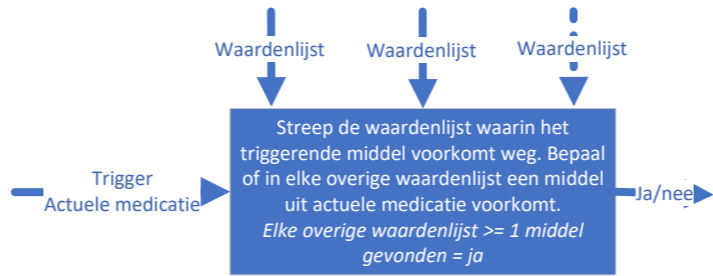


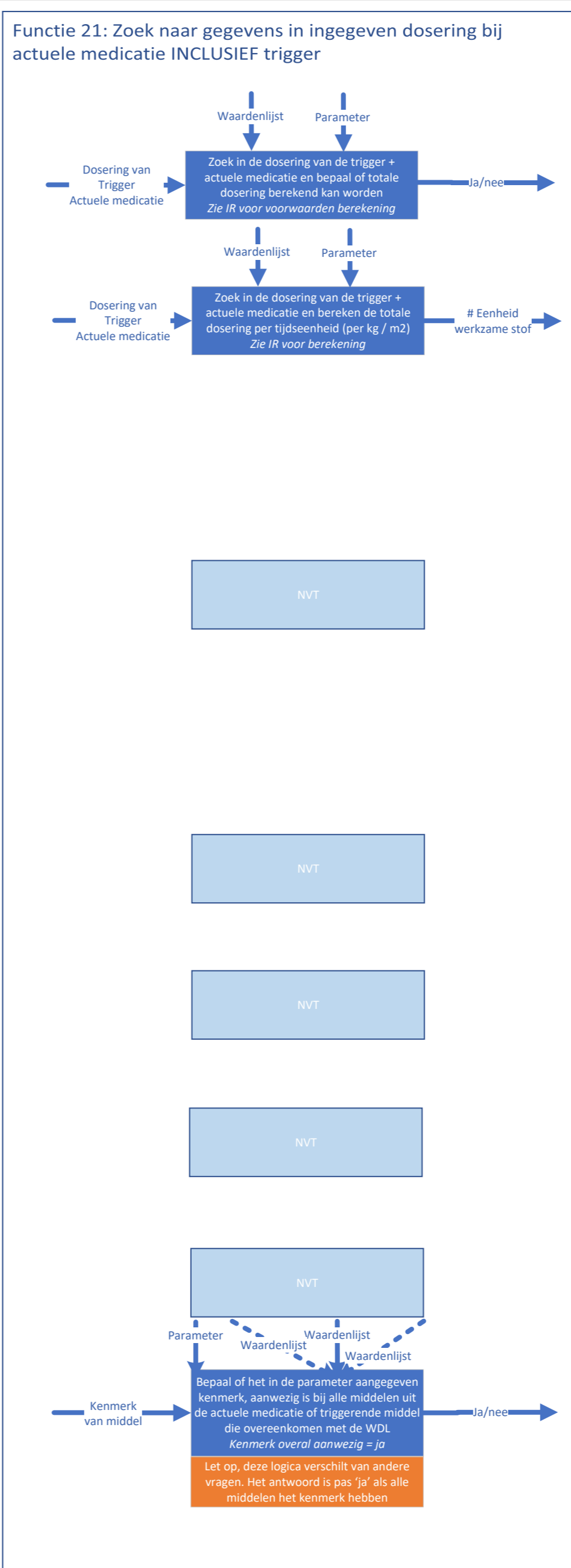
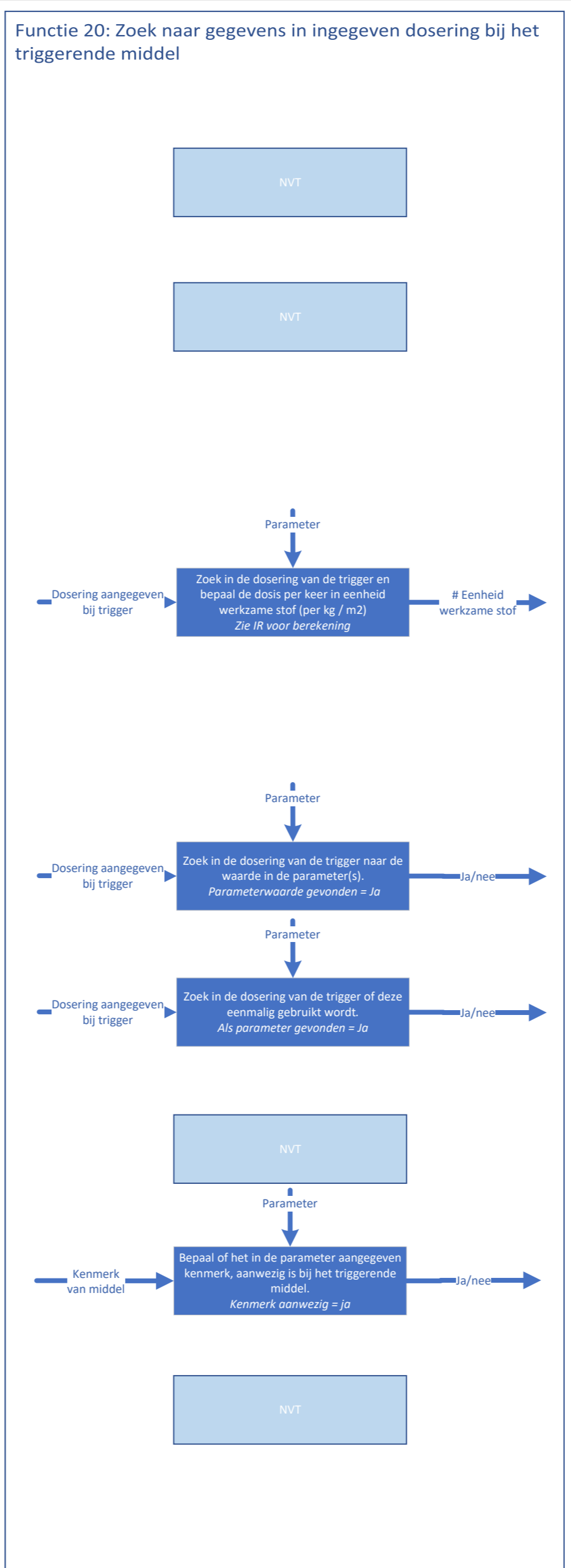
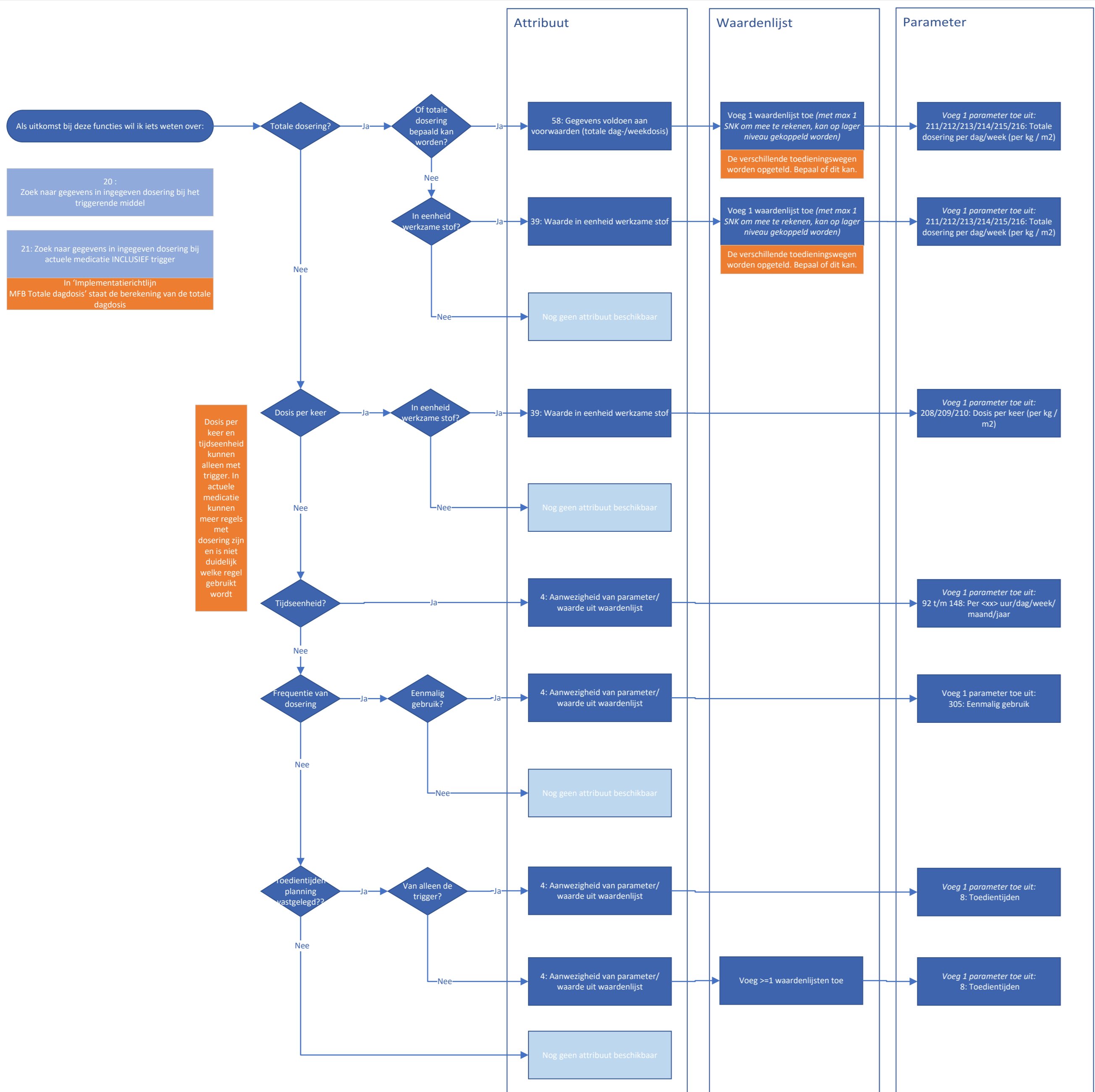
Als uitkomst bij deze functies wil ik iets weten over:

19: Bepaal of in ELKE wdl (naast wdl met trigger) een middel uit de act. medicatie zit.



Functie 19: Bepaal of in ELKE wdl (naast wdl met trigger) een middel uit de act. medicatie zit.



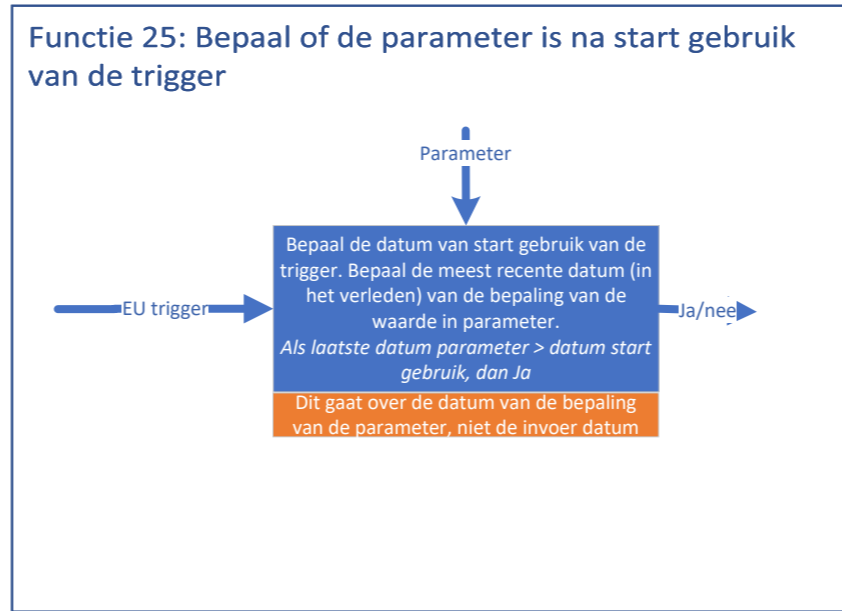
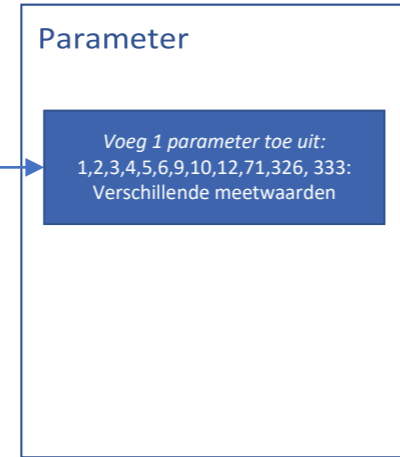


Als uitkomst bij deze functies wil ik iets weten over:

25: Bepaal of de parameter is bepaald na start gebruik van de trigger
Start gebruik middel is op SNK niveau.

Of parameter recenter is dan EU?

Ja



Als uitkomst bij deze functies wil ik iets weten over:

28: Tel het AANTAL wdl met een middel in de actuele medicatie incl trigger

