



FLOWCHARTS G-STANDAARD TAXE

Deel 3 - WMG prijsberekening UR-geneesmiddel

Auteur:
Bas van der MEER

Versie:
v1.2
Datum:
30 januari 2015

Inhoudsopgave

1	Inleiding	3
2	Flowchart #150 - wel of geen WMG?	4
3	Flowchart #160 - welke methode van prijsberekening?	5
4	Flowchart #161 - prijsberekening met korting en aftopping	6
5	Flowchart #170 - berekening eigen bijdrage bij WMG-artikelen	8
6	Flowchart #180 - BTW-berekening bij WMG-artikelen	9
7	Samenvatting	10
8	Versiebeheer	10

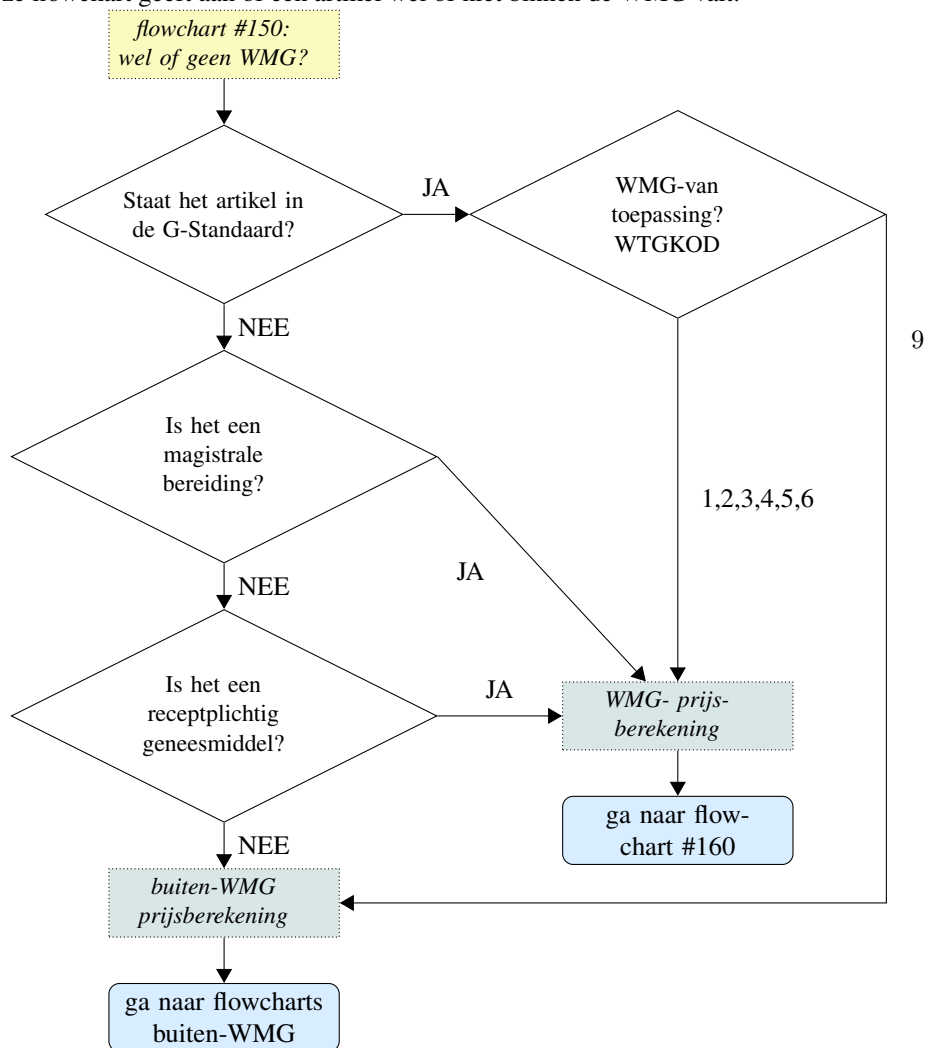
1 Inleiding

Deze flowcharts geven de prijsberekening voor de materiaalkosten van artikelen die binnen de WMG vallen. Bij het terhandstellen van WMG artikelen mogen naast materiaalkosten ook prestaties in rekening worden gebracht. Deze prestaties zijn beschreven in deel 4 van de flowcharts.

Voor toelichting over WMG zie deel 1 hoofdstuk 3.6.

2 Flowchart #150 - wel of geen WMG?

Deze flowchart geeft aan of een artikel wel of niet binnen de WMG valt.

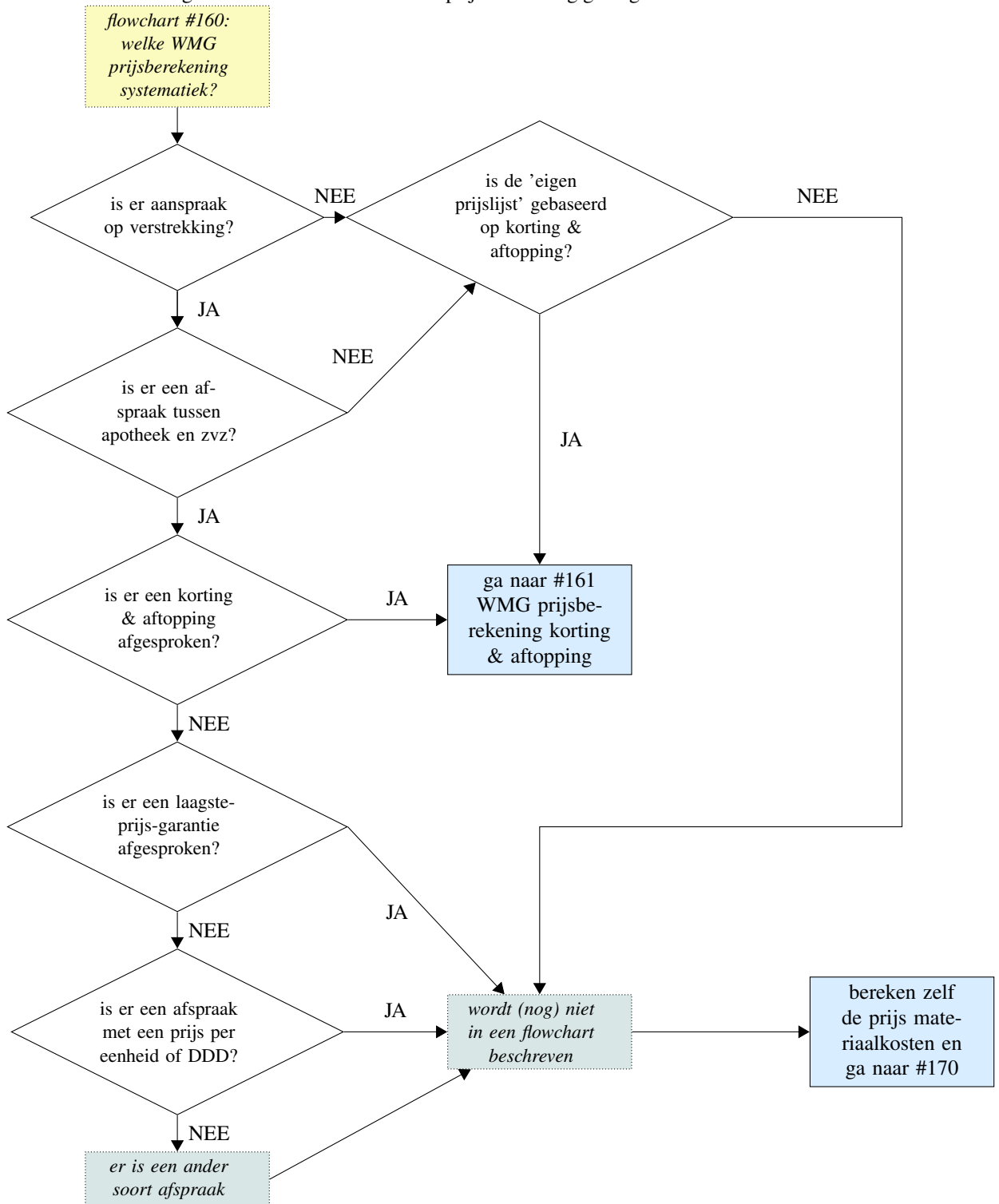


Toelichting bij flowchart #150

- WMG van toepassing? (WTGKOD): In bestand 004 is het veld WTGKOD gevuld met een 9 indien het een buiten-WMG artikel betreft. Voor WMG-artikelen is dit gevuld met een waarde 1/2/3/4/5/6. De betekenis van deze waarden is niet relevant (zie toelichting bij betreffende veld op de website van Z-Index).
- Is het een magistrale bereiding?: Binnen de ontwikkelwerkgroep AP (declaratiestandaard Farmacie) is besloten voor magistrale bereidingen altijd de WMG prijsberekeningsystematiek te volgen. Zie invulinstructie AP304/305, te vinden op de website van Vektis. (blz. 53 in document AP304-AP305v8.0.INVu3.pdf)
- Is het een receptplichtig geneesmiddel?: De vraag of het een geneesmiddel is, dient te worden beantwoord aan de hand van de geneesmiddelenwet (inclusief memorie van toelichting en jurisprudentie). De vraag of een geneesmiddel receptplichtig is dient te worden beantwoord aan de hand van de status die de registratieautoriteit aan het geneesmiddel heeft gegeven (bij geregistreerde geneesmiddelen) of aan de hand van interpretatie van de geneesmiddelenwet (bij niet-geregistreerde geneesmiddelen). Zie ook deel 1 hoofdstuk 3.7 (afleverstatus niet-geregistreerd geneesmiddel).

3 Flowchart #160 - welke methode van prijsberekening?

Onderstaande flowchart geeft weer welke methode van prijsberekening gevolgd moet worden.



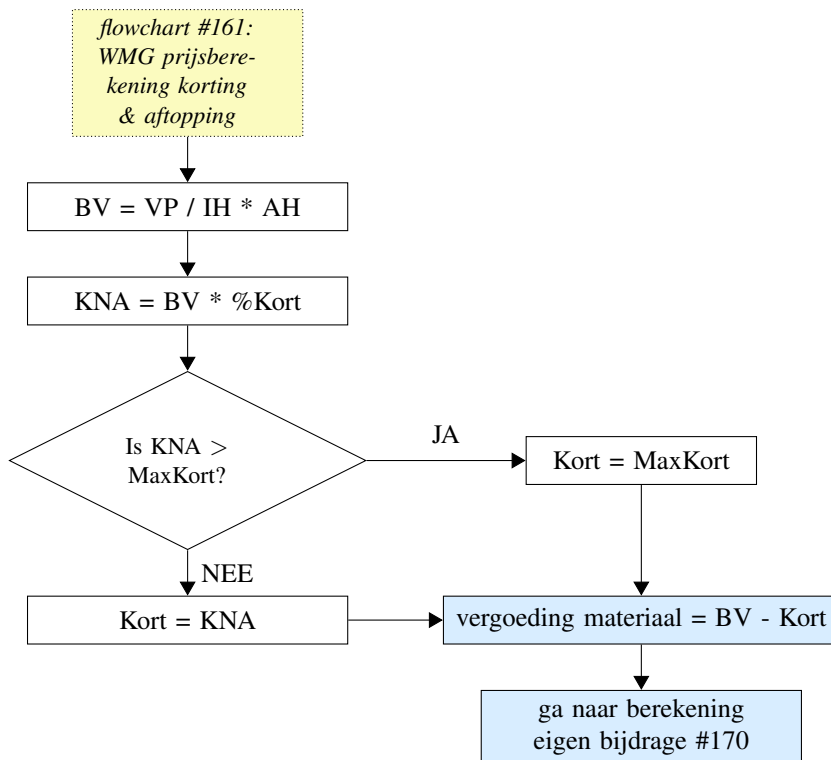
Toelichting bij flowchart #160

- Is er aanspraak op verstrekking?:
Deze vraag wordt beantwoord in *deel 2* van de flowcharts.
- Is de *eigen prijslijst* gebaseerd op korting & aftopping?:
Elke apotheek dient een *eigen prijslijst* te hebben voor niet-gecontracteerde zorg. Deze *eigen prijslijst* kan ook bestaan uit een verwijzing naar bijvoorbeeld de AIP in G-Standaard plus een systematiek om de prijs te berekenen.
- Is er een afspraak tussen apotheek en zorgverzekeraar?:
Als apotheek en zorgverzekeraar geen afspraak hebben gemaakt over de systematiek die gehanteert dient te worden voor de prijsberekening (wat overigens zeer onwaarschijnlijk is), dan dient terug gevallen te worden op de *eigen prijslijst*-systematiek van de apotheek.
- Is er een korting & aftopping afgesproken?: Een veel gebruikte systematiek is het hanteren van een kortingspercentage op de AIP (bijvoorbeeld 6,82%) gecombineerd met een maximale korting (bijvoorbeeld €6,80). Contractueel maken zorgverlener en zorgverzekeraar afspraken over de hoogtes van deze percentages en bedragen. Deze zullen dus per zorgverlener en per zorgverzekeraar verschillen.
- Is er een laagste-prijs-garantie afgesproken?
Een prijsafpraak die soms voorkomt een afspraak waarbij de apotheek vrij is om te bepalen welk geneesmiddel van welke fabrikant ter hand wordt gesteld, maar waarbij de prijs gebaseerd is op prijs van het goedkoopste geneesmiddel met dezelfde werkzame stof en sterkte. Hierop zijn tal van varianten, waarbij soms ook parallel-import wordt meegenomen. Vaak wordt ook nog een korting en aftopping toegepast.
- Is er een afspraak met een prijs per eenheid of DDD?
Een voorbeeld hiervan is het IDEA-model van Achmea. Het gaat daarbij om een tamelijk complex berekeningsmodel.

4 Flowchart #161 - prijsberekening met korting en aftopping

De volgende afkortingen worden gebruikt in deze flowchart:

- AH = afgeleverde hoeveelheid (uitgedrukt in HPK-basiseenheden)
- VP = vergoedingsprijs (veld bst004t.vegprs)
- IH = inkoophoeveelheid (veld bst004t.vpinhv)
- %Kort = kortingspercentage (afgesproken tussen Apotheek en Zorgverzekeraar, of op basis van de eigen prijslijst van de apotheek)
- MaxKort = maximale korting (in €) (afgesproken tussen Apotheek en Zorgverzekeraar, of op basis van de eigen prijslijst van de apotheek)
- BV = basisvergoeding (in €)
- KNA = korting niet-afgetopt (in €)
- Kort = korting (in €)



Voorbeeld 1.berekening materiaalkosten (simvastatine)

Een apotheek levert 75 tabletten af (AH = 75) van
 ZI-nr. 15418014 - SIMVASTATINE MYLAN TABLET FILMOMHULD 40MG.
 VP = €0,97.
 IH = 30 stuks.
 Tussen partijen is een %Kort van 7,25% afgesproken met een MaxKort van €7,50.
 $BV = 0,97 / 30 * 75 = €2,425$
 $KNA = €2,425 * 7,25\% = €0,1758123$
 aangezien KNA niet boven de maximale korting ligt, is de korting gelijk aan KNA.
 Vergoeding materiaal = $BV - Kort = €2,2491877$ (Nog niet afronden!)

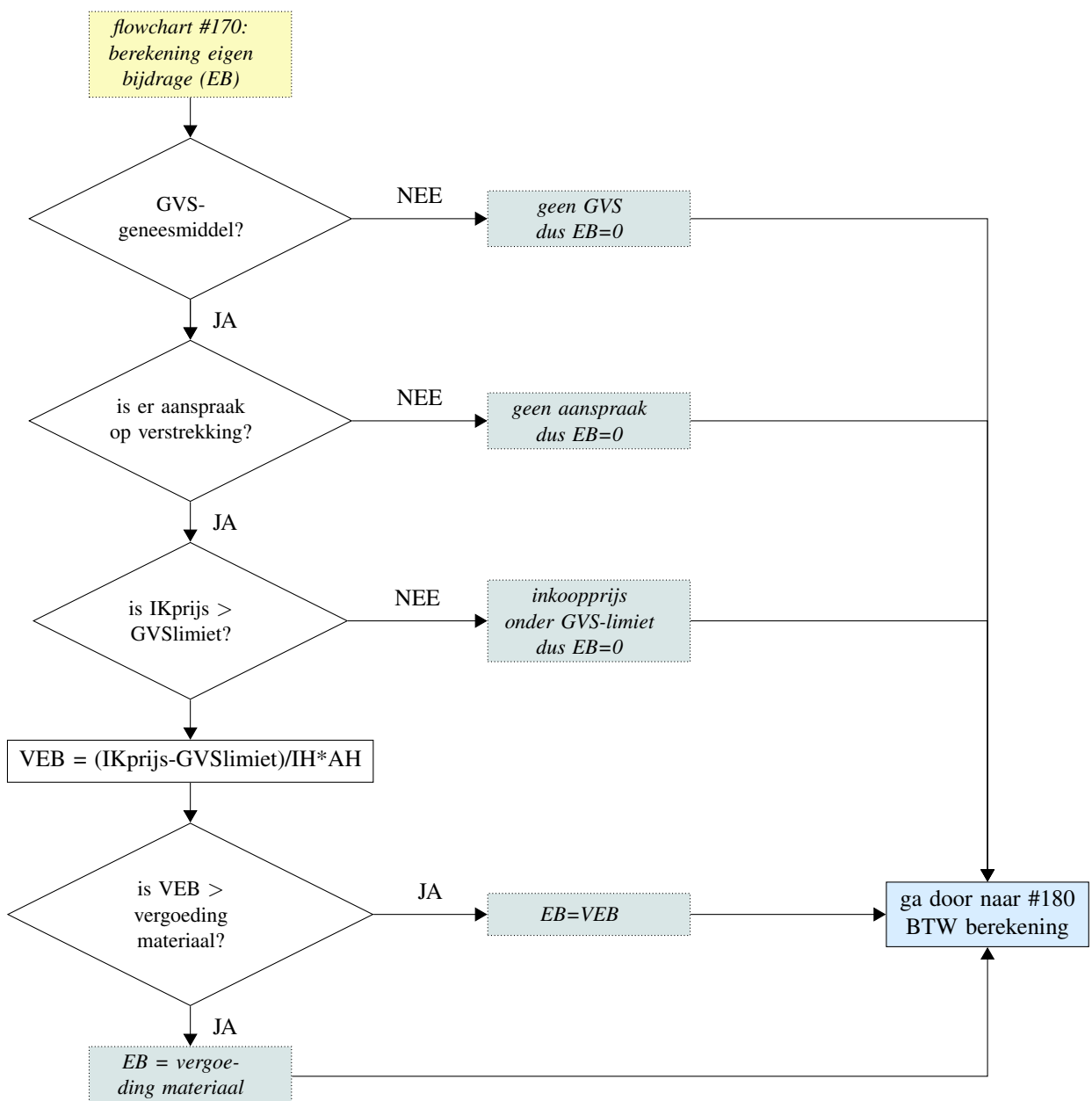
Voorbeeld 2.berekening materiaalkosten (strattera)

Een apotheek levert 40 tabletten af (AH = 40) van
 ZI-nr. 15002144 - STRATTERA CAPSULE 40MG.
 VP = €81,85.
 IH = 28 stuks.
 Tussen partijen is een %Kort van 7,00% afgesproken met een MaxKort van €7,40.
 $BV = 81,85 / 28 * 40 = €116,92857$
 $KNA = €116,92857 * 7\% = €8,185$
 aangezien KNA boven de maximale korting ligt, is de korting gelijk aan MaxKort (€7,40).
 Vergoeding materiaal = $BV - Kort = €109,52857$ (Nog niet afronden!)

5 Flowchart #170 - berekening eigen bijdrage bij WMG-artikelen

De volgende gegevens zijn nodig bij deze flowchart:

- AH = afgeleverde hoeveelheid (uitgedrukt in HPK-basiseenheden)
- IH = inkoophoeveelheid (veld bst004t.vpinhv)
- IKprijs = inkoopprijs (veld bst004t.pgikpr) (in €)
- GVSlimiet = GVS vergoedingslimiet (veld bst004t.gvsvgl) (in €)
- RZV-aanspraak = veld bst031t.hprzvv; gevuld met (1/2/3/4/5 (=N/G/F/D/H))
- vergoeding materiaal = berekend in flowchart #161 (of anders berekend indien geen flowchart) (in €)
- VEB = voorlopige eigen bijdrage (in €)
- EB = eigen bijdrage (in €)



Vervolg voorbeeld 2. eigen bijdrage (strattera)

Een apotheek levert 40 tabletten af (AH = 40) van
ZI-nr. 15002144 - STRATTERA CAPSULE 40MG.

IH = 28 stuks; IKprijs = €81,85; GVSlimiet = €5,08872

RZV-aanspraak = 2 (=G)

We gaan ervanuit dat er aanspraak is op verstrekking

Vergoeding materiaal = €109,52857 (zoals berekend in #161)

Aangezien de IKprijs > GVSlimiet berekenen we:

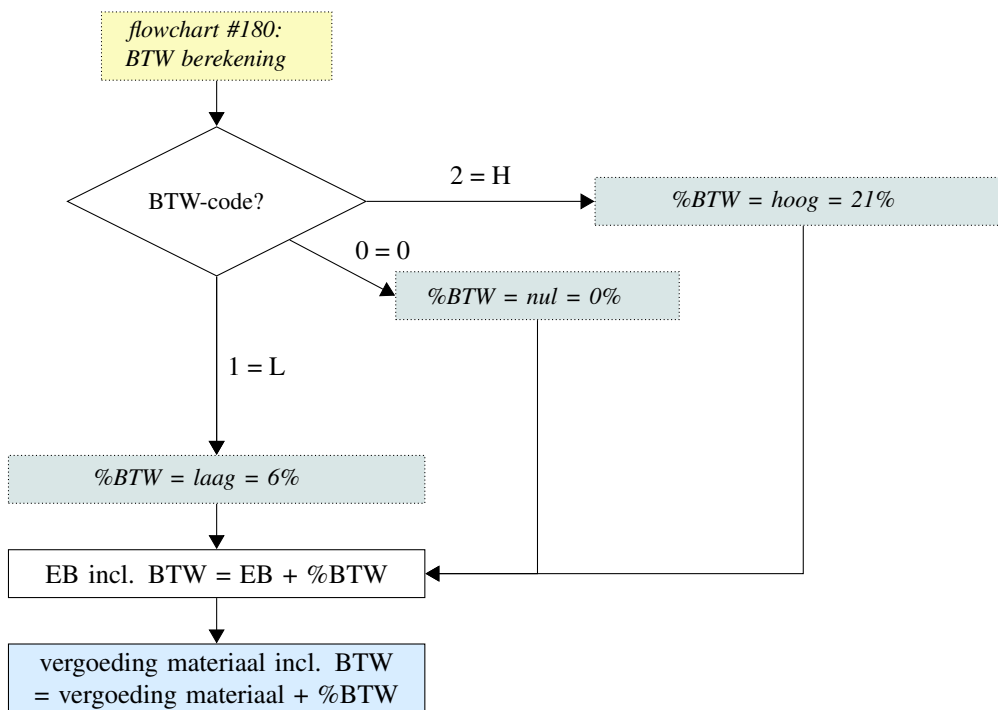
$VEB = 81,85 - 5,08872 / 28 * 40 = €109,65896$

Echter, omdat $VEB > Vergoeding\ materiaal$: $EB = vergoeding\ materiaal = €109,52857$

6 Flowchart #180 - BTW-berekening bij WMG-artikelen

De volgende gegevens zijn nodig bij deze flowchart:

- vergoeding materiaal = berekend in flowchart #161 (of anders berekend indien geen flowchart) (in €)
- EB = eigen bijdrage berekend in flowchart #170
- BTW-kode hoog/laag (= veld bst004t.pgbtwk)



7 Samenvatting

WMG artikel dat volledig vergoed wordt (onder basisverzekering):

- Te betalen door patiënt = niets
- Te betalen door zorgverzekeraar = vergoeding materiaal incl.BTW

WMG artikel dat niet vergoed wordt (onder basisverzekering):

- Te betalen door patiënt = vergoeding materiaal incl.BTW*
- Te betalen door zorgverzekeraar vanuit basisverzekering = niets

WMG artikel met bijbetaling:

- Te betalen door patiënt = eigen bijdrage incl.BTW*
- Te betalen door zorgverzekeraar vanuit basisverzekering = (vergoeding materiaal incl.BTW) minus (eigen bijdrage incl.BTW) (NB: dat kan €0,00 zijn!)

* N.B.: Als de patiënt aanvullend verzekerd is, worden kosten die door de patiënt betaald moeten worden mogelijk vergoed door de aanvullende verzekering.

Na het doorlopen van deze flowcharts moeten de flowcharts van deel 4 (WMG prestaties) doorlopen worden om te bepalen welke WMG prestaties van toepassing zijn (en gedeclareerd kunnen worden bij zorgverzekeraar of patiënt).

8 Versiebeheer

<i>versie</i>	<i>datum</i>	<i>wijzigingen t.o.v. vorige versie</i>
1.1	nieuw (intern binnen Z-Index)	1e versie
1.2	nieuw	1e versie voor externe circulatie